



Comité Départemental  
Zones Humides  
du JURA



Syndicat Mixte  
Doubs-Loue

# Rencontre des porteurs de projets jurassiens

## 14 décembre 2017

*9h – 9h30* : accueil des participants

*9h30 – 9h50* : bilan du CDZH pour l'année 2017 et perspectives (C. Venet – S. Ramond)

*9h50 – 10h10* : présentation du nouvel outil de hiérarchisation du Pôle Milieux Humides (M. Gisbert)

***10h10 – 12h* : tour d'horizon des projets dans le département du Jura**

*12h – 12h30* : ZOOM sur le projet confluence Doubs – Loue (Syndicat Mixte Doubs – Loue, D. Chaize)



# Tour d'horizon des projets dans le département du Jura

## 1. Mares

## 2. Tourbières, prairies et bois humides

## 3. Partenariats et mesures de gestion en milieux agricoles

## 4. Complexes alluviaux :

Restauration et entretien de mortes

Diversification des habitats aquatiques et du lit mineur

Restauration hydromorphologique de cours d'eau et des milieux humides associés

# 1. Mares

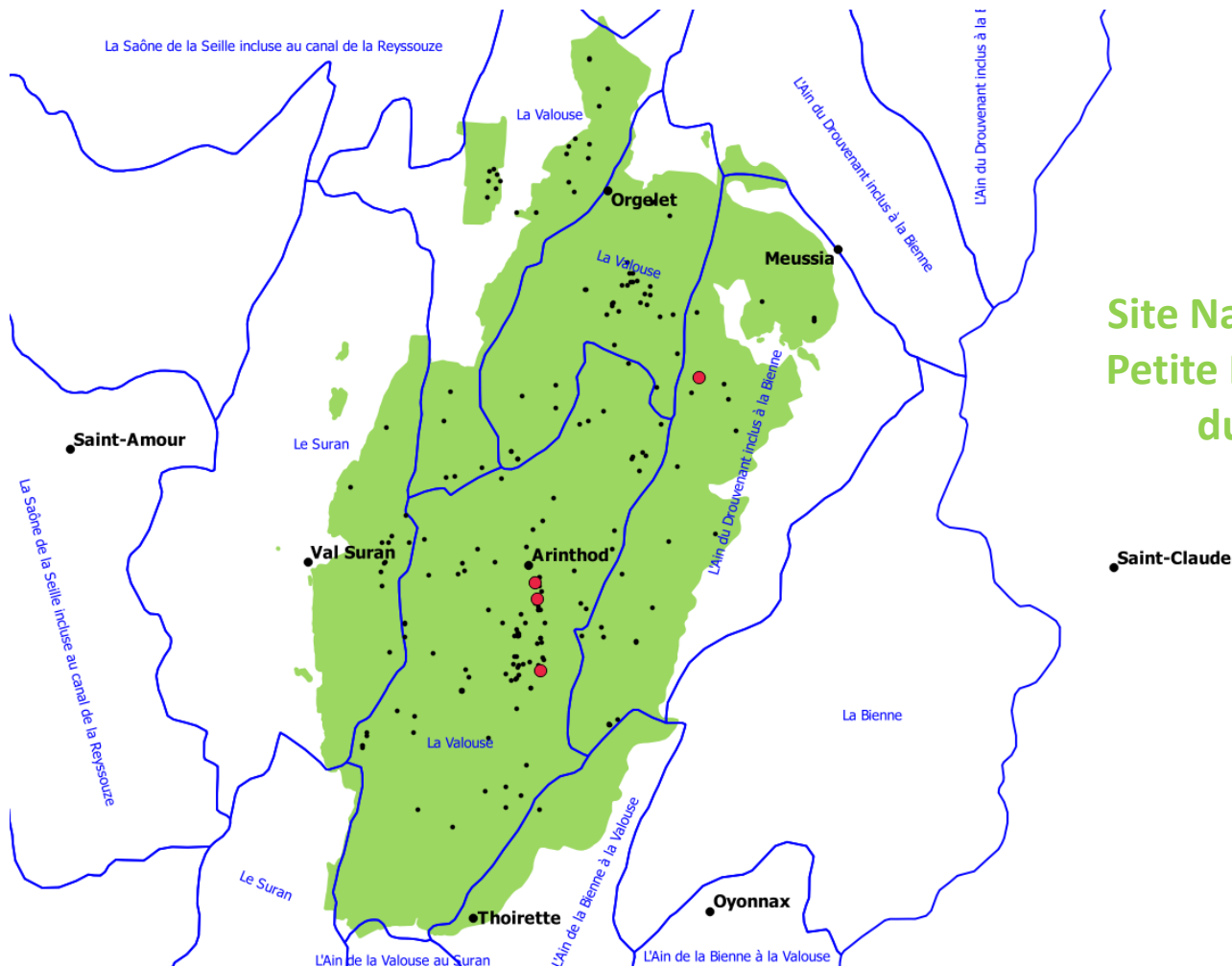
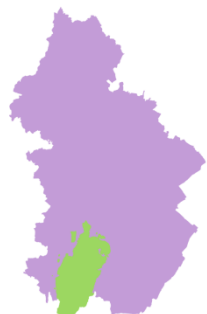
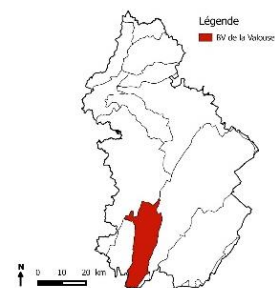


# 1. Mares

## Bassins versants de la Valouse et de l'Ain

### Contrats Natura 2000 : création/restauration de mares

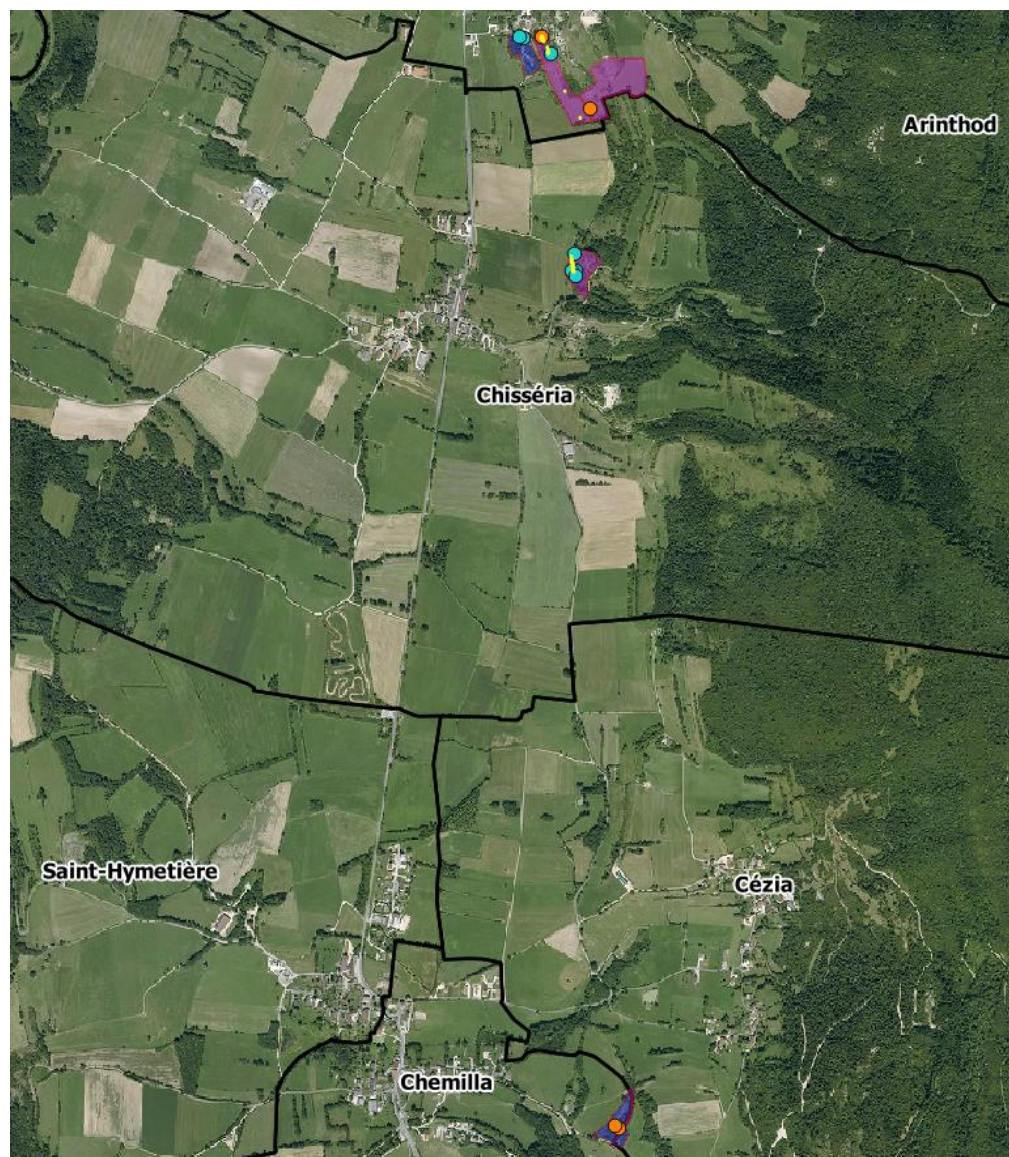
Communauté de communes Petite Montagne, Céline ROUX



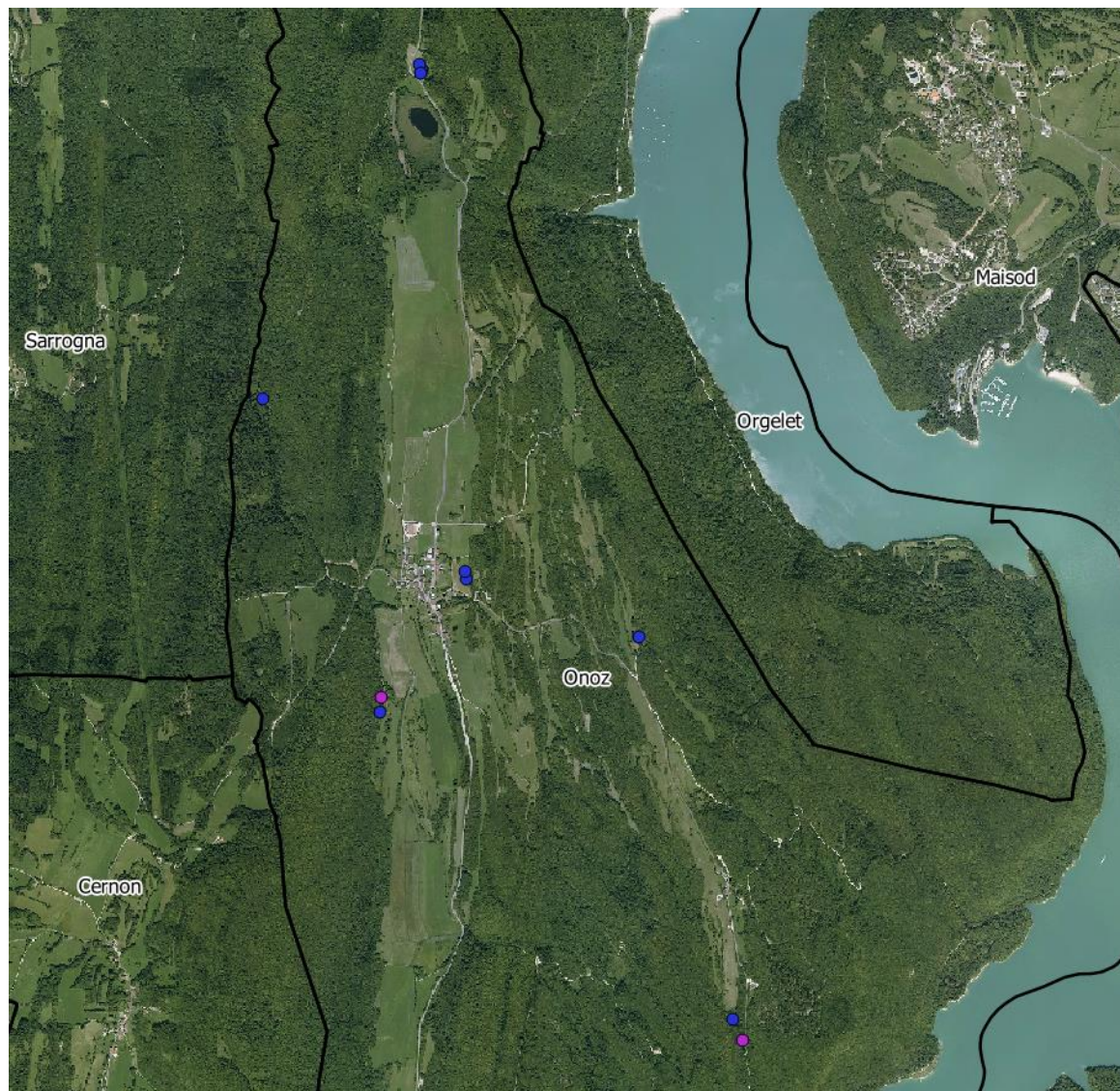
Site Natura 2000  
Petite Montagne  
du Jura

Saint-Claude

## Création/restauration de 11 mares en faveur du Triton crêté



## Création/restauration de 9 mares en faveur du Sonneur à ventre jaune



## **2. Tourbières, prairies et bois humides**

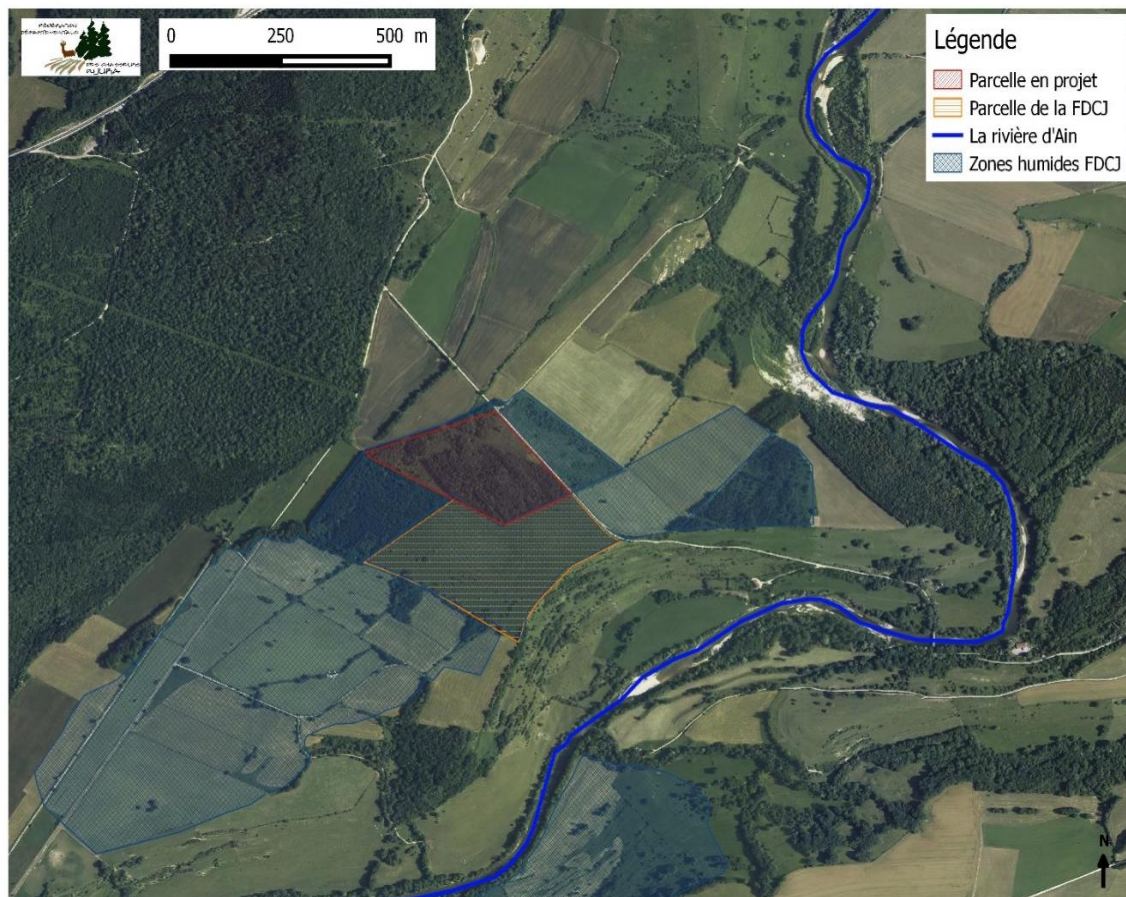
## 2. Tourbières, prairies et bois humides

Bassin versant de la Haute vallée de l'Ain



### Restauration d'une prairie humide à Mirebel

Fédération Départementale des Chasseurs du Jura, Cédric FUMEY



### Appel à Projet Biodiversité



11.6 Ha en prairie

Projet :

- Restauration de prairies :  
11.5 ha

- Comblement de fossés :  
200 m



## 2. Tourbières, prairies et bois humides

Bassin versant de la Haute vallée de l'Ain

### Restauration d'une tourbière d'Entrecôte du Milieu à Foncine-le-Haut

LIFE Tourbières du Jura, Conservatoire d'espaces naturels, Emilie CALVAR



Neutralisation de 820 m de  
drains  
Remise en eau de 0,5 ha  
de fosses d'extraction



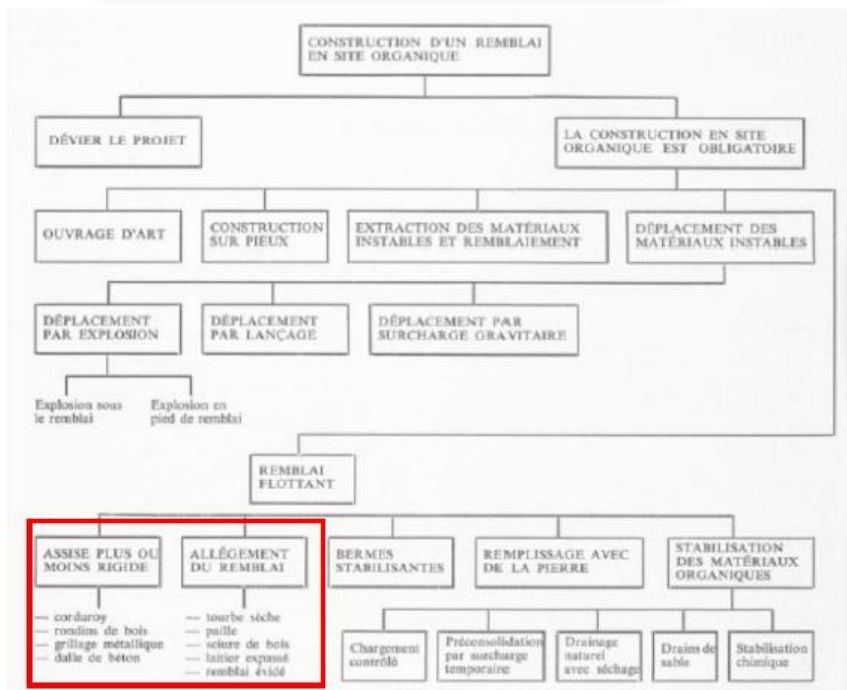
## Réhabilitation du chemin (50 m)

Allègement du remblai : décaissement et remplacement par du matériau léger comme de la tourbe

Elargissement et rigidification de l'assise par rondins de bois constituant un radeau (débordement sur les côtés et sous la ligne d'eau)

Couverture par un géotextile

Couverture par une couche de concassé de 30 à 80 cm d'épaisseur



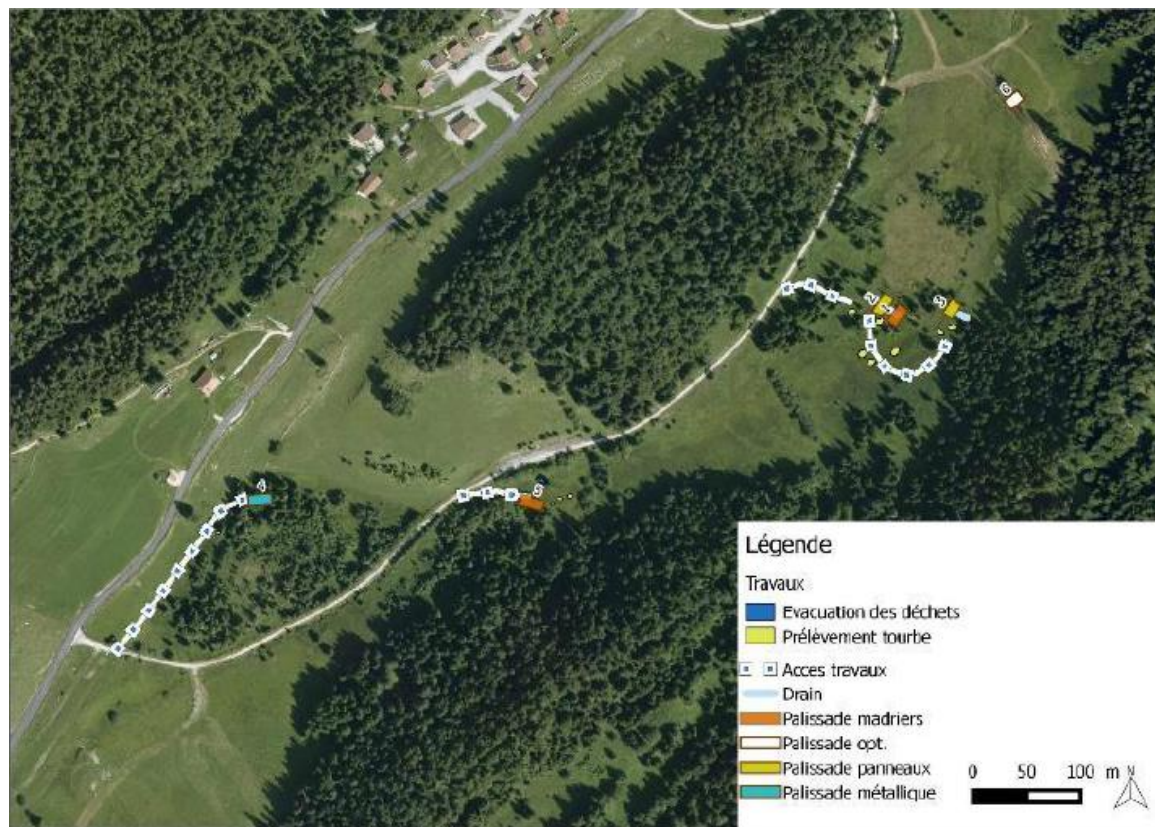
Rondins, géotextile et bande de roulement dans une tourbière canadienne

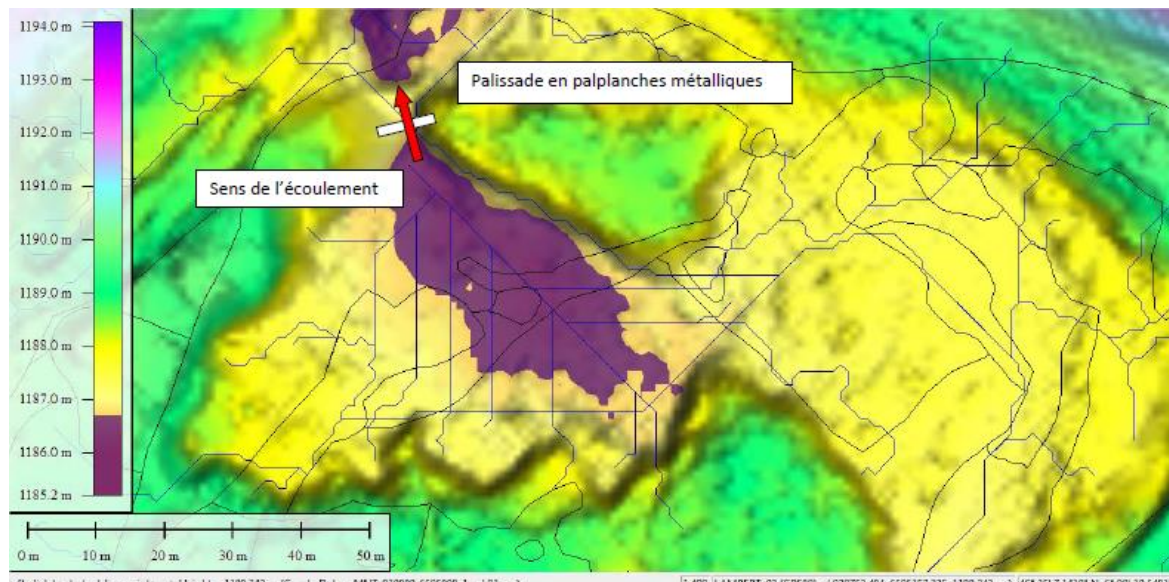
# Restauration des tourbières de Sous la Roche et le Boulu à Lamoura

LIFE Tourbières du Jura, Conservatoire d'espaces naturels, Emilie CALVAR



Neutralisation de 45 m de drains  
avec tourbe prélevée sur place  
Remise en eau d'environ 0,3 ha  
de fosses d'extraction





Palissade en PVC  
Palissade métallique  
Palissade en madriers



## 2. Tourbières, prairies et bois humides

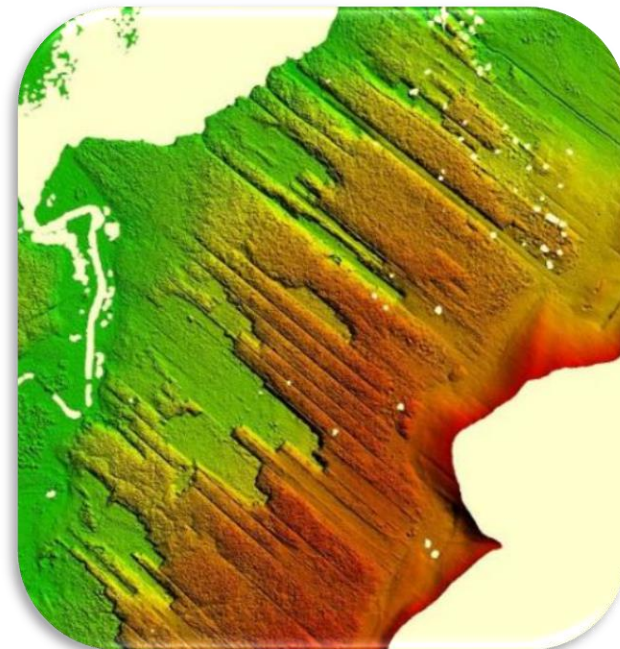
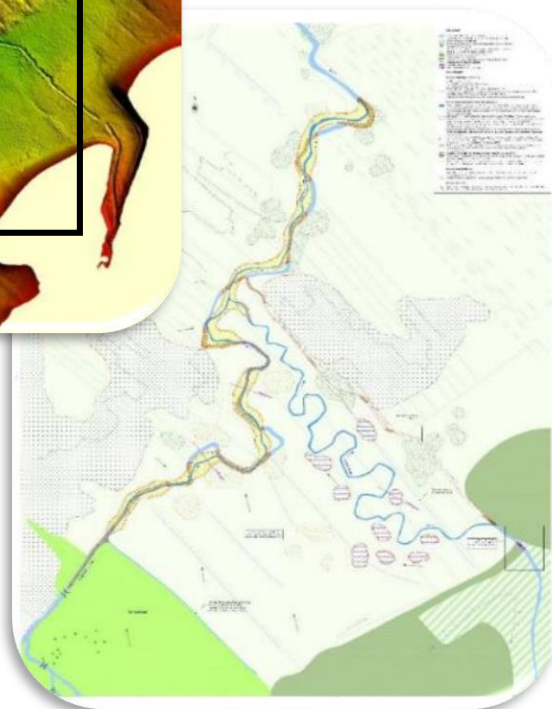
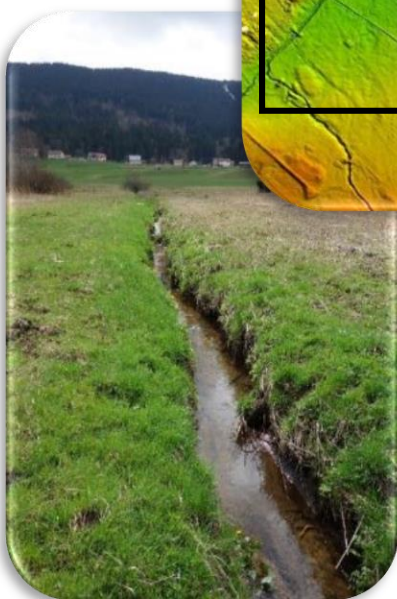
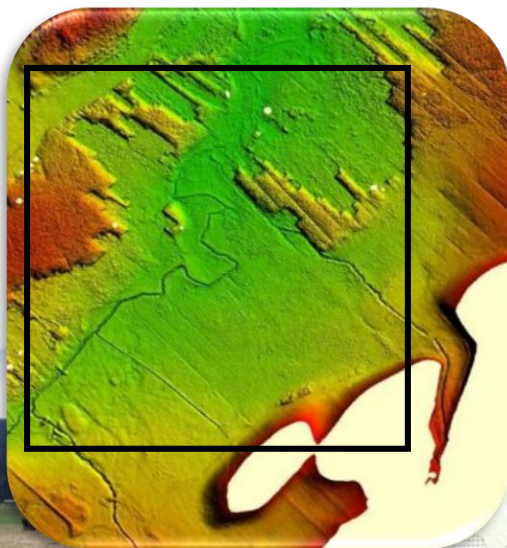
Bassin versant de la Bienne



### Restauration des tourbières des Rousses

LIFE Tourbières du Jura, Parc naturel régional du Haut-Jura

2100 m de reméandrement et 1,6 ha de fosses remises en eau



+ Tourbières de La Pesse, des Prés de Valfin à Saint-Claude, du Grand Essart, de Prénovel (platelage), etc.



## 2. Tourbières, prairies et bois humides

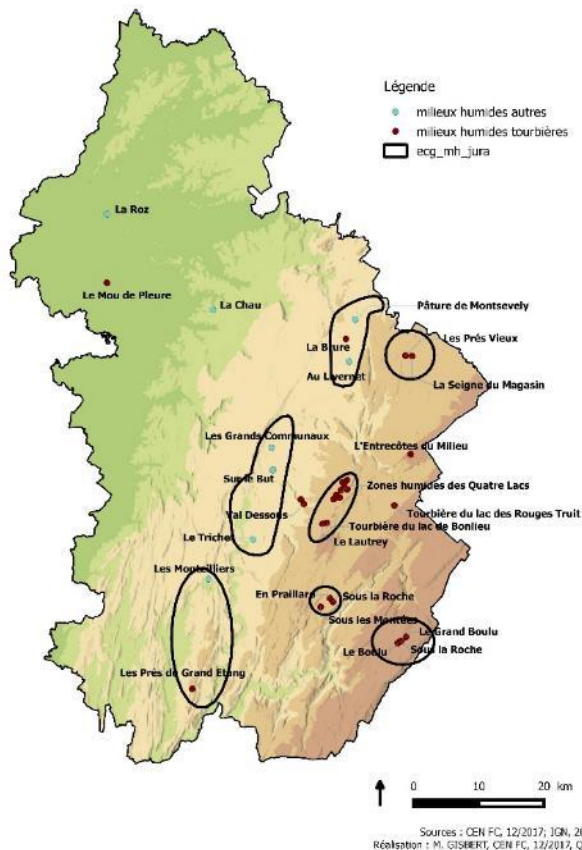
Bassin versant de la Seille

# Restauration de la tourbière du Mou de Pleure à la Chainée-des-Coupis

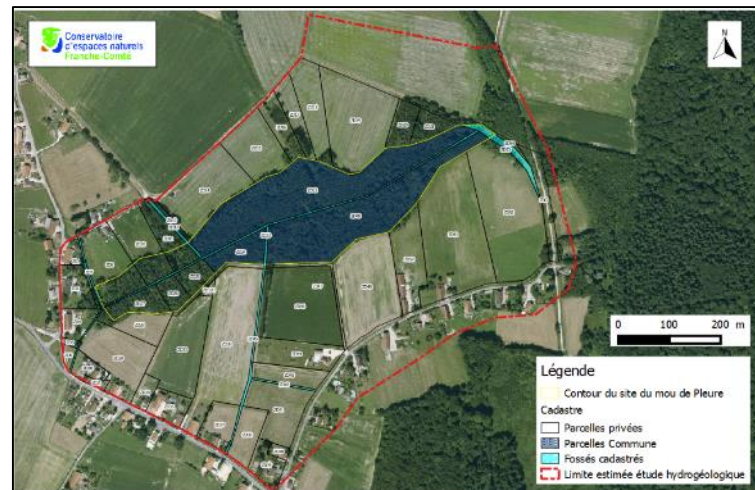
Conservatoire d'espaces naturels, Emilie CALVAR



Sites du Conservatoire d'espaces naturels de Franche-Comté  
de milieux humides et tourbières



Restauration du ruisseau  
(400 m) et neutralisation  
des fossés de drainage  
→ Rehausse du niveau de  
la nappe



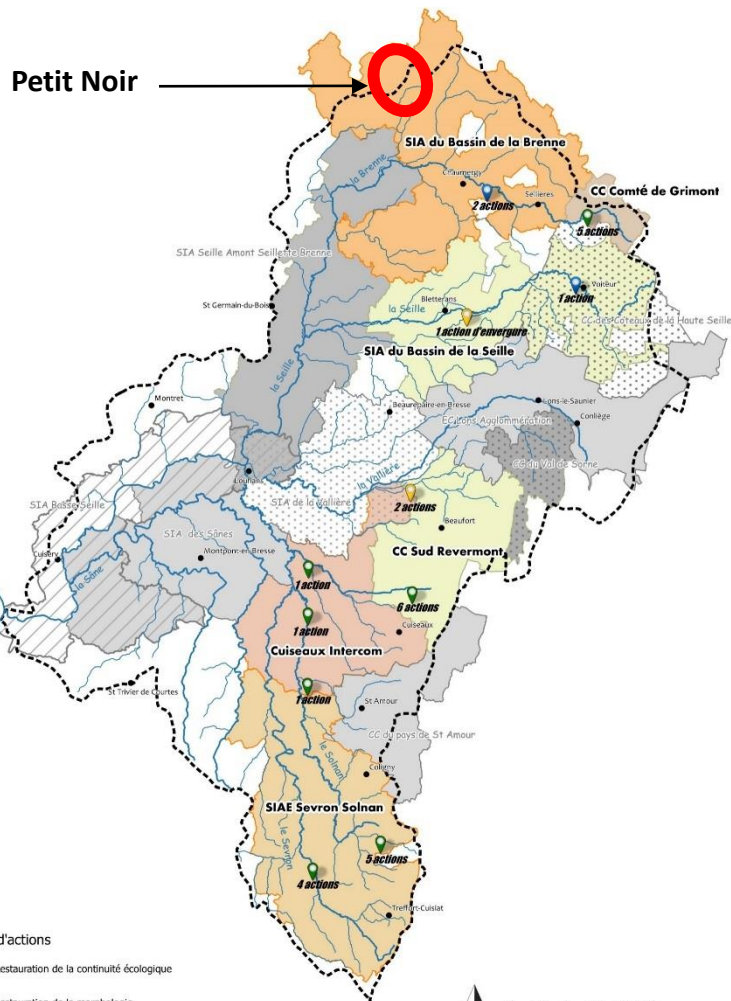
1986 : surcreusement et  
rectification du lit

## **3. Partenariats et mesures de gestion en milieux agricoles**



## Mises en défens, secteurs des sources de la Brenne

Etablissement Public Territoriaux de Bassin Saône – Doubs, Romain DECKERT

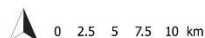


## Contrat de travaux 2017-2018 (+ 1 à 2 ans pour les travaux)

- 27 actions rivières (morpho et continuité)
- 3 départements
- 6 maîtres d'ouvrages locaux  
(Communautés de communes et Syndicats)

#### Types d'actions

- Restauration de la continuité écologique
- Restauration de la morphologie
- Restauration de la continuité et de la morphologie



AMO



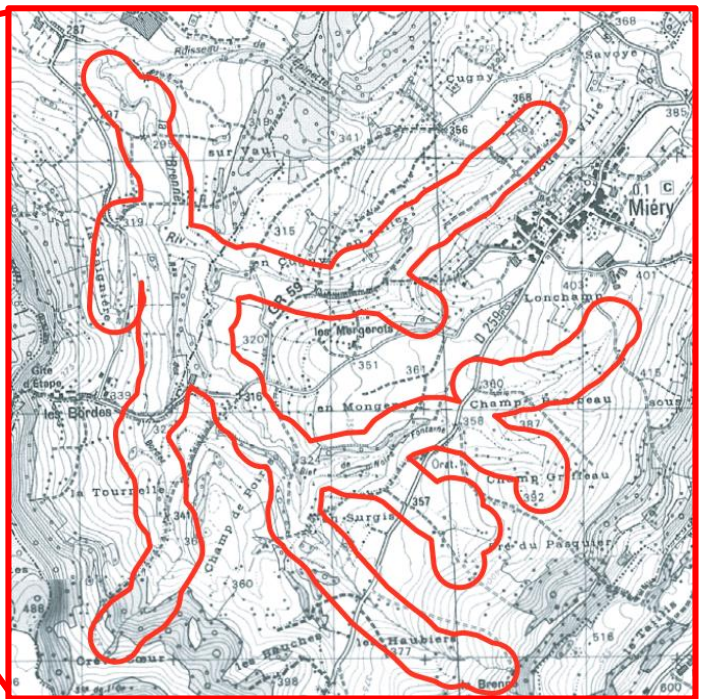
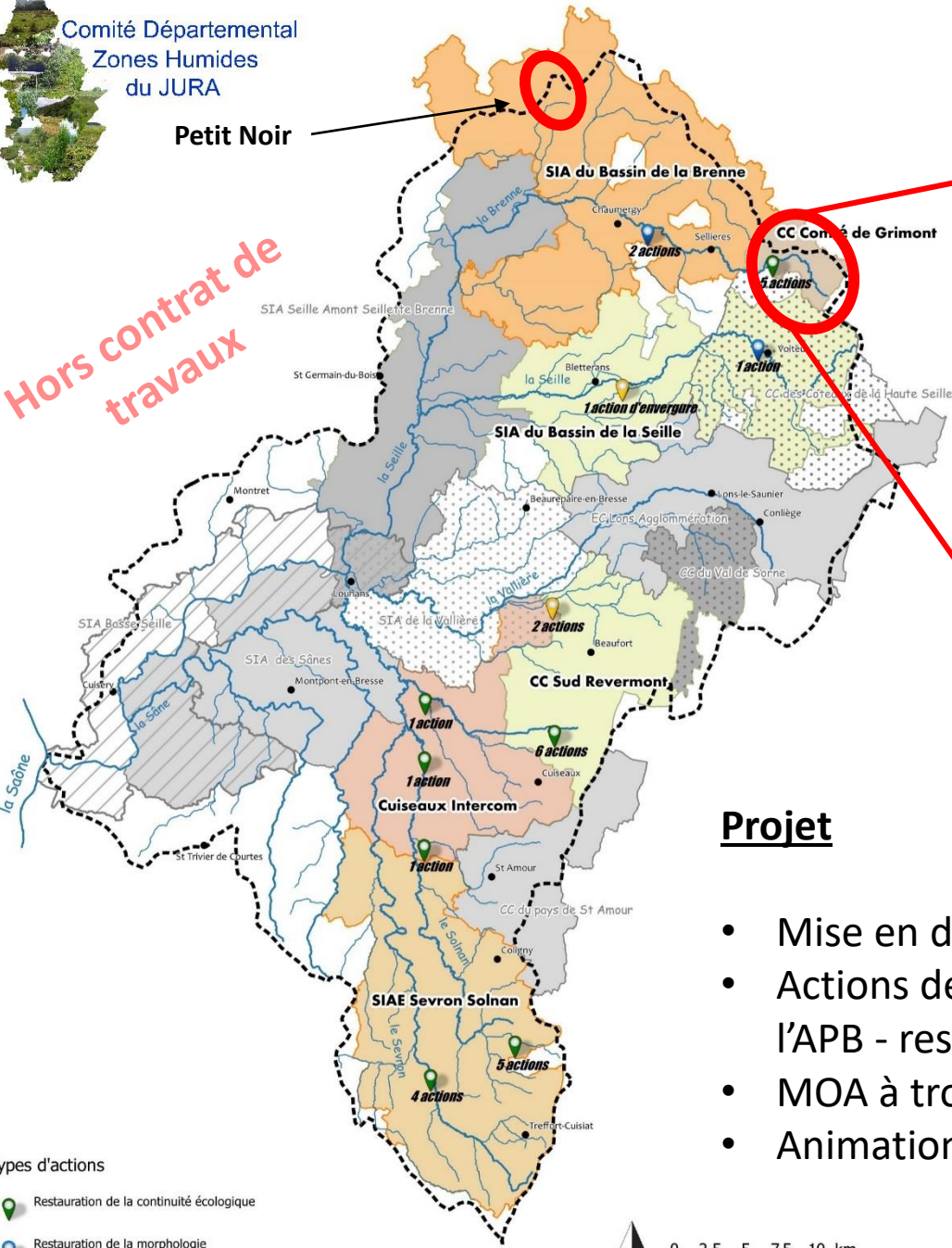
Financiers

RÉGION  
BOURGOGNE  
FRANCHE  
COMTÉ



Petit Noir

Hors contrat de  
travaux



APB écrevisses – 190 ha

## Projet

- Mise en défens /// piétinement bovin
- Actions déjà réalisées en 2000 sur l'aval de l'APB - reste l'amont
- MOA à trouver /// agriculteurs à convaincre
- Animation à lancer mi-2018

- Types d'actions
- Restauration de la continuité écologique
  - Restauration de la morphologie
  - Restauration de la continuité et de la morphologie



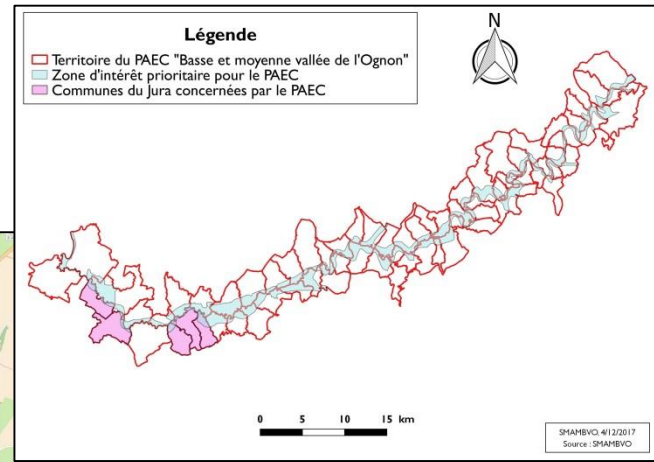
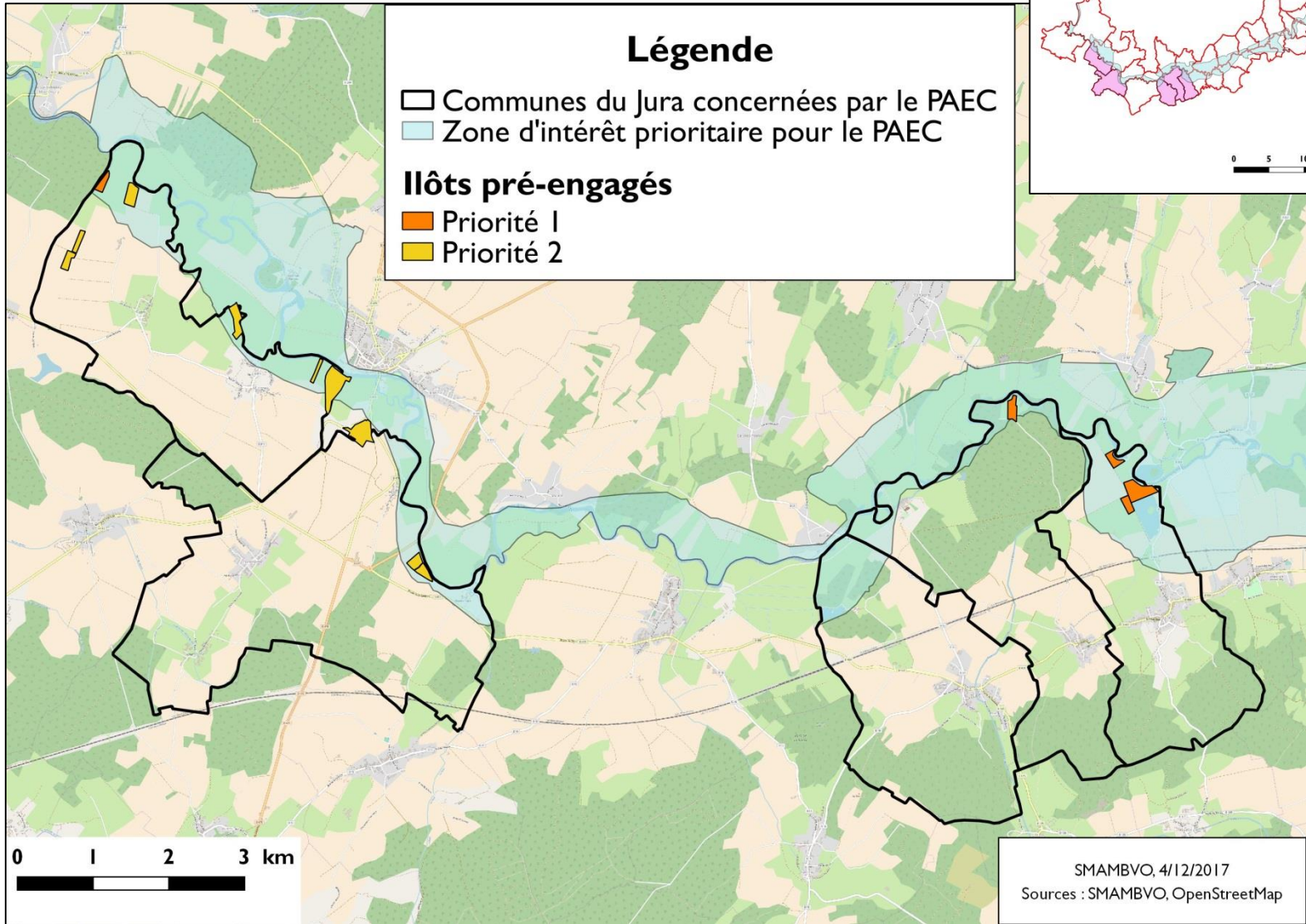
#### Bassin versant de l'Ognon



### Mise en place d'un PAEC

Syndicat Mixte d'Aménagement de la Moyenne et Basse Vallée de l'Ognon, Victoria VERHAEGHE

- Animation d'un PAEC sur la basse et moyenne vallée de l'Ognon depuis 2017
- Mesures proposées : reconversion de cultures en prairies, retard de fauche (16 juin et 1<sup>er</sup> juillet), pâturage extensif, entretien/maintien des haies et des ripisylves, bandes refuge
- Engagement des agriculteurs sur 5 ans
- Budget attribué : 430 000 €
- Somme des demandes des exploitants : 790 000 €
- 5 communes du Jura concernées
- 13 îlots pré-engagés sur ces communes, dont 5 prioritaires
  - ↳ Reconversion de cultures en prairies (3), fauche au 16 juin (1), fauche au 1<sup>er</sup> juillet (1)

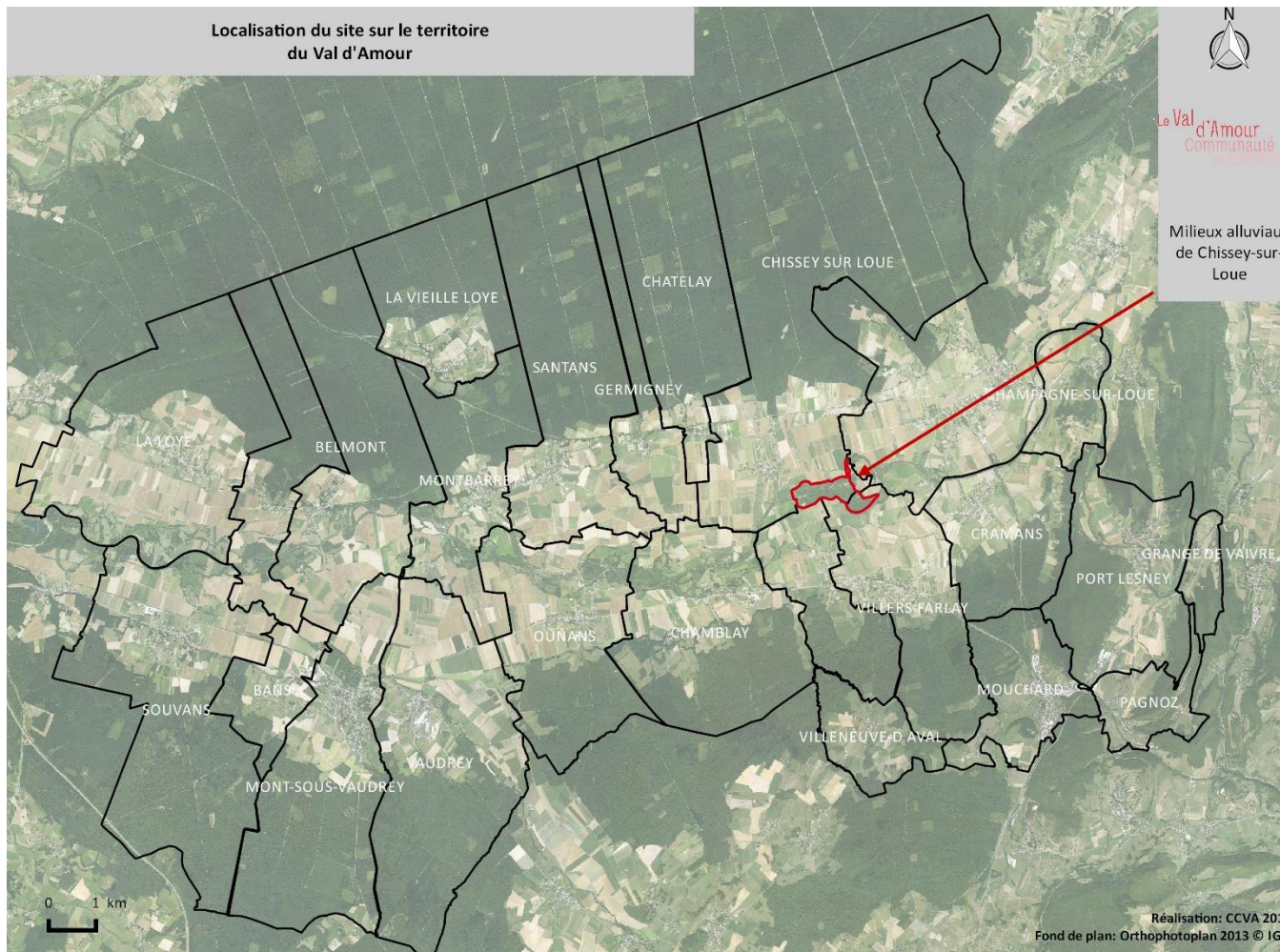
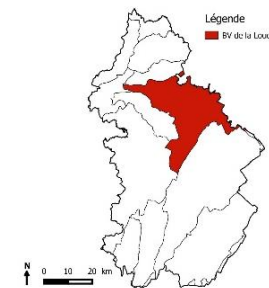


## 4. Complexes alluviaux

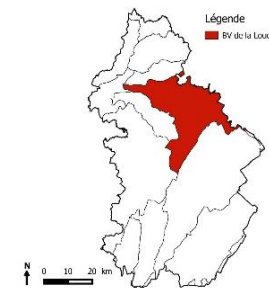
### Bassin versant de la Loue

## Zones humides de Chissey

Communauté de communes du Val d'Amour, Solène CARBONI



### Bassin versant de la Loue

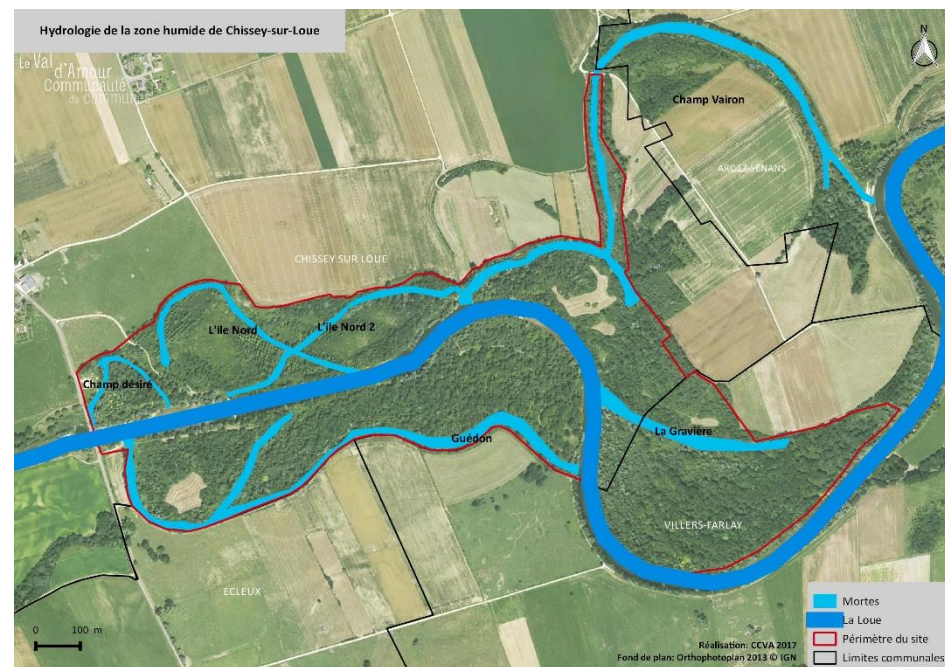


## Zones humides de Chissey

Communauté de communes du Val d'Amour, Solène CARBONI

- Compensation des zones humides impactées par le PLUi
- 7,12ha impactés → 16,5 compensés
- Restauration d'une zone humide sur Chissey-sur-Loue

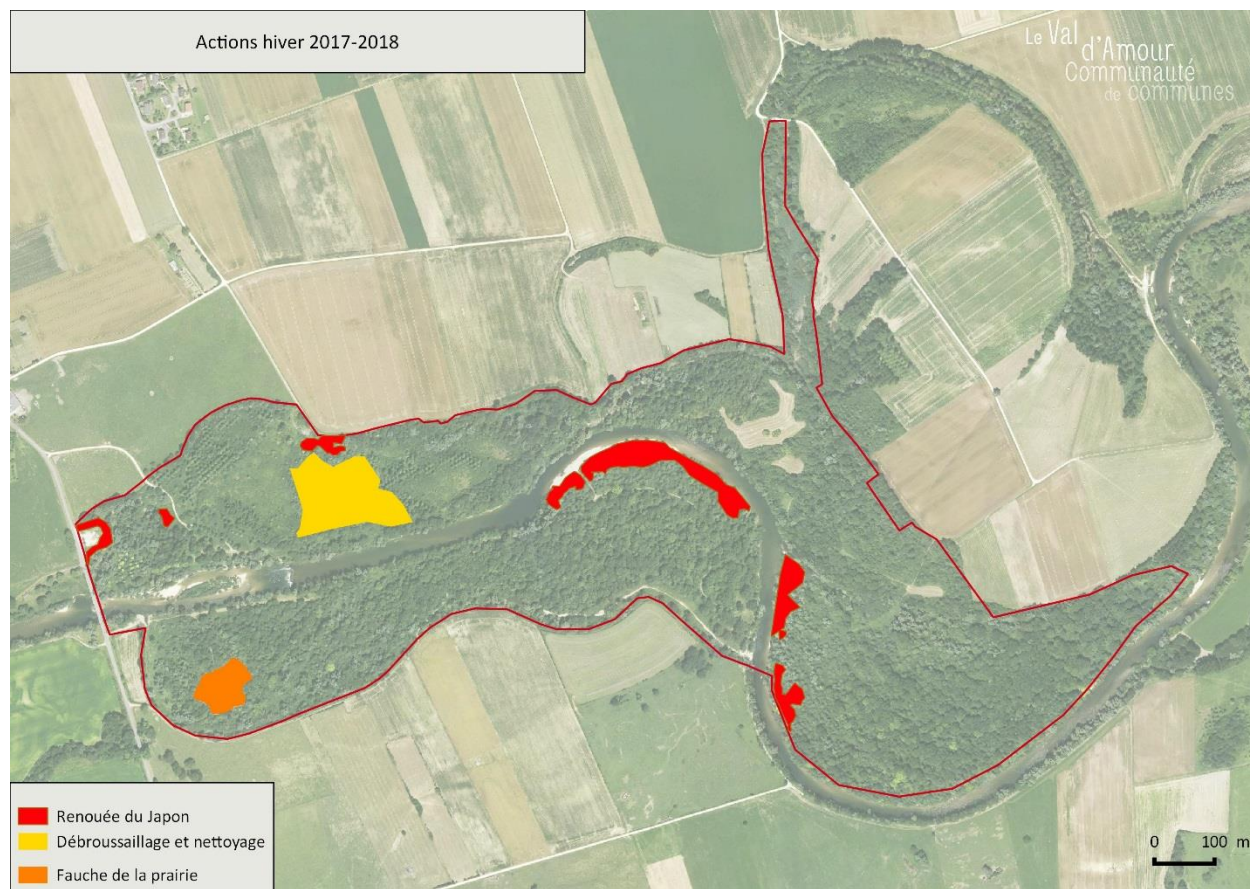
- Plan de gestion élaboré en 2016 – 2017
- Dossier d'autorisation environnementale déposé en octobre pour :
  - Destruction des zones humides du PLUi
  - Mise en œuvre des mesures compensatoire



### Bassin versant de la Loue

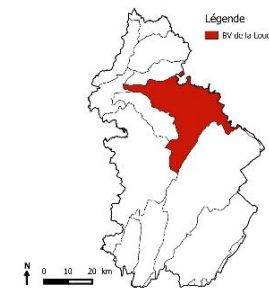
## Zones humides de Chissey

Communauté de communes du Val d'Amour, Solène CARBONI



- Autorisation de débuter dès cet hiver les actions ne nécessitant pas d'autorisation:
  - débroussaillage et nettoyage de l'ancienne peupleraie
  - Fauche de la Renouée du Japon
  - Fauche de la prairie alluviale

### Bassin versant de la Loue



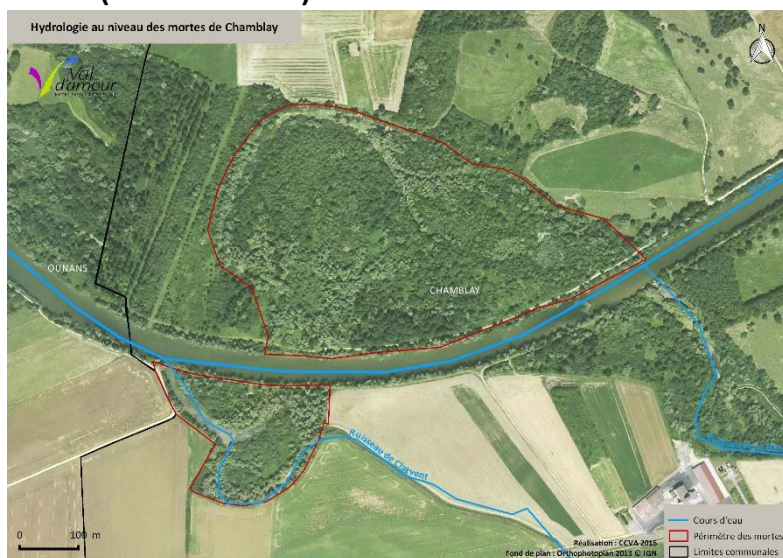
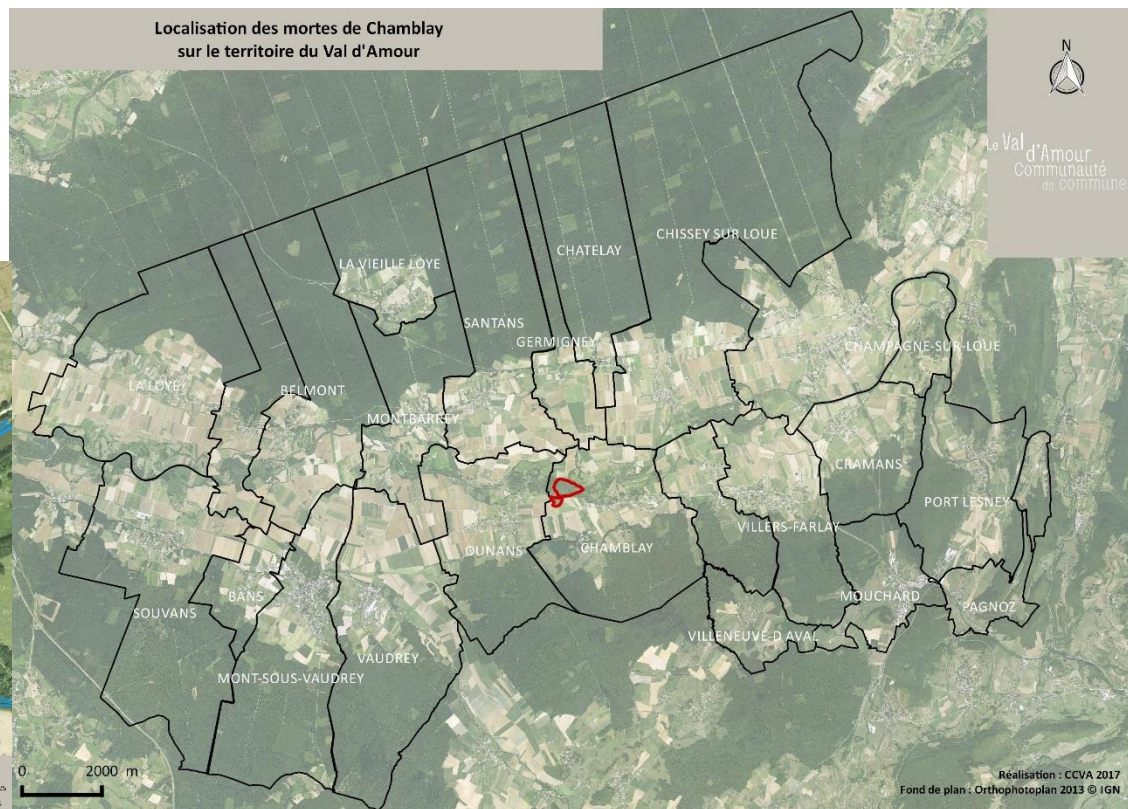
## Entretien de la végétation de deux mortes

Communauté de communes du Val d'Amour, Solène CARBONI

Actions démarreront en début d'année:

- Lutte contre la Renouée du Japon
- Suppression des embâcles
- Réouverture des milieux ouverts (roselières)

### Morte de la Dandanne et Mare Chatagnay







### Bassin versant de l'Ognon



## Restauration d'une frayère à brochets

Syndicat Mixte d'Aménagement de la Moyenne et Basse Vallée de l'Ognon, Sihem BELHAF

- Objectif : restauration d'un site favorable à la reproduction du Brochet sur la commune de Vitreux (39).
- Porteur de projet : SMAMBVO
- AMO: EPTB S&D (fiche action B3-19 CRO)
- Date des travaux : octobre 2016
- Suivi des travaux FD 39 : prévus pour 2018
- Coût : 15 541€
- Financements 2<sup>e</sup> phase : mesures compensatoires RFF

## Synthèse des interventions proposées sur l'Abbaye d'Acey (Vitreux 39)



**Végétation**

- Eclaircissement sélectif sur ligneux
- Arbre tombé à retirer

**Circulation hydraulique**

- Terrassement localisé sur le profil en long et en travers  
Retrait des remblais et reprofilage du secteur en respectant le terrain naturel
- Suppression passage busé

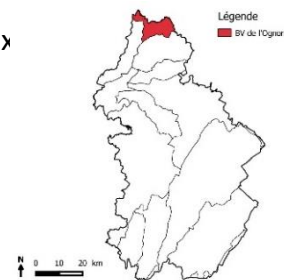
**Accès de gestion de la parcelle**

- Création d'un passage supérieur
- Création d'un abreuvoir

0 30 m

Couches cartographiques: Igm - EPTB S&D / Réalisation: Jean-Marc HUGAIN - EPTB S&D - Juin 2016

### Bassin versant de l'Ognon



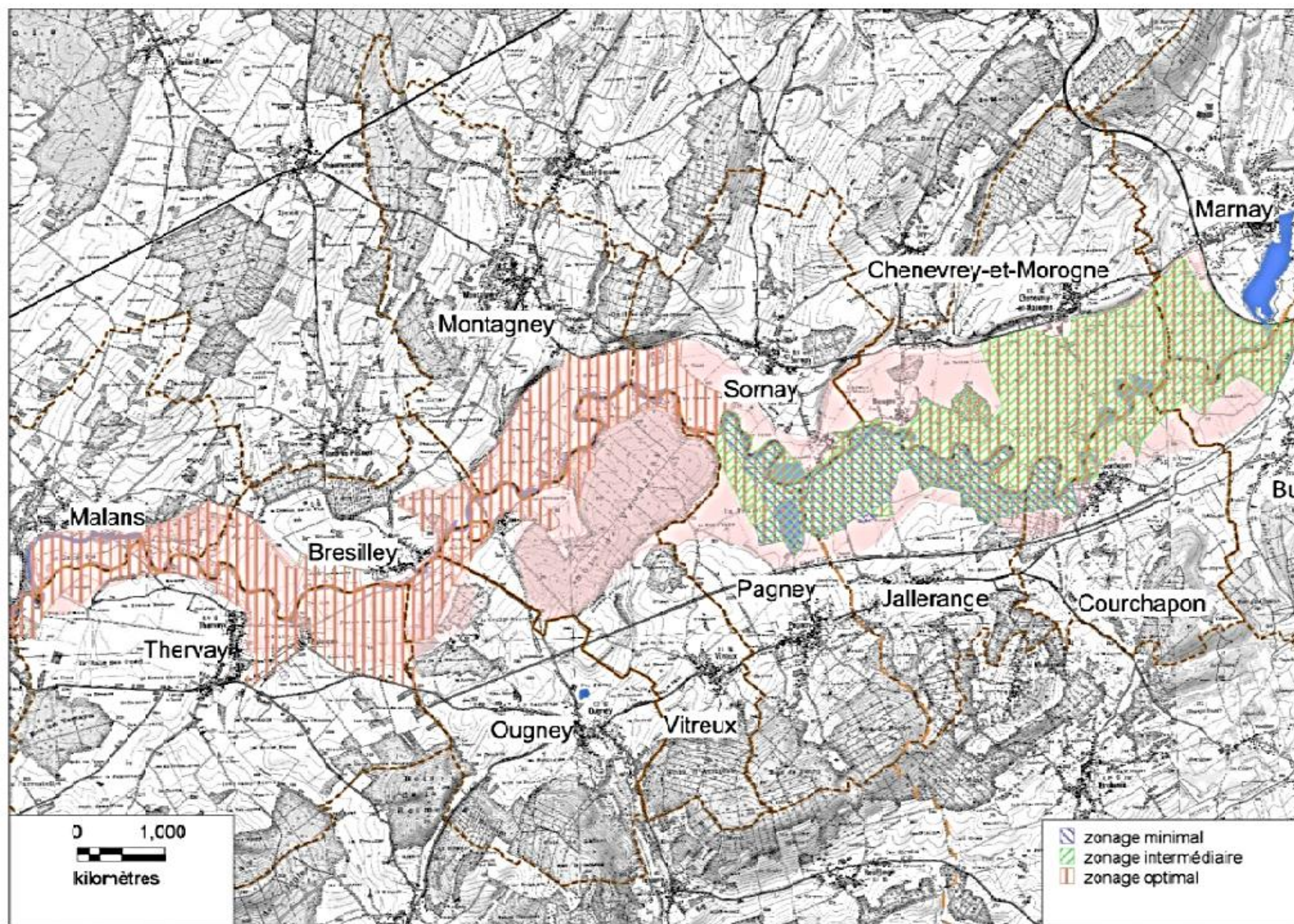
## Projet d'un ENS interdépartemental

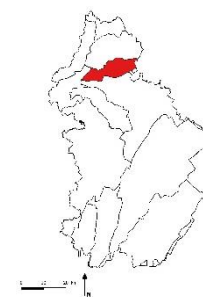
Syndicat Mixte d'Aménagement de la Moyenne et Basse Vallée de l'Ognon, Sihem BELHAF

- Objectifs : définir le périmètre d'intérêt pour la gestion et la valorisation auprès du grand public d'un site ENS dans une démarche interdépartementale
- MO : SMAMBVO
- Lancement étude le 12 décembre 2017
- BE mandaté :
- Le projet :
  - Phase 1 : **2 mois** Etat des lieux : concertation et orientations
  - Phase 2 : **2 mois** Définition du plan de gestion de l'ENS BVO et du plan d'interprétation sur 7 ans
  - Phase 3 : **2 mois** Mise en œuvre (supports, cahiers des charges prestataires)
- Coût étude : 28 793€HT
- Financements : AE RMC (50%), CD 39 (15%), CD 25 (15%) , SMAMBVO (20%)



## Délimitation du périmètre





### Bassin versant de la Clauge

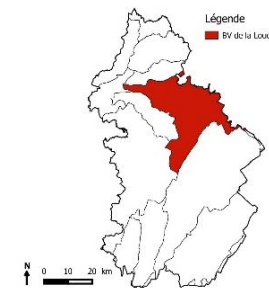
## Restauration hydromorphologique des cours d'eau de la forêt de Chaux

Office National des Forêts, Frédéric SASSARD



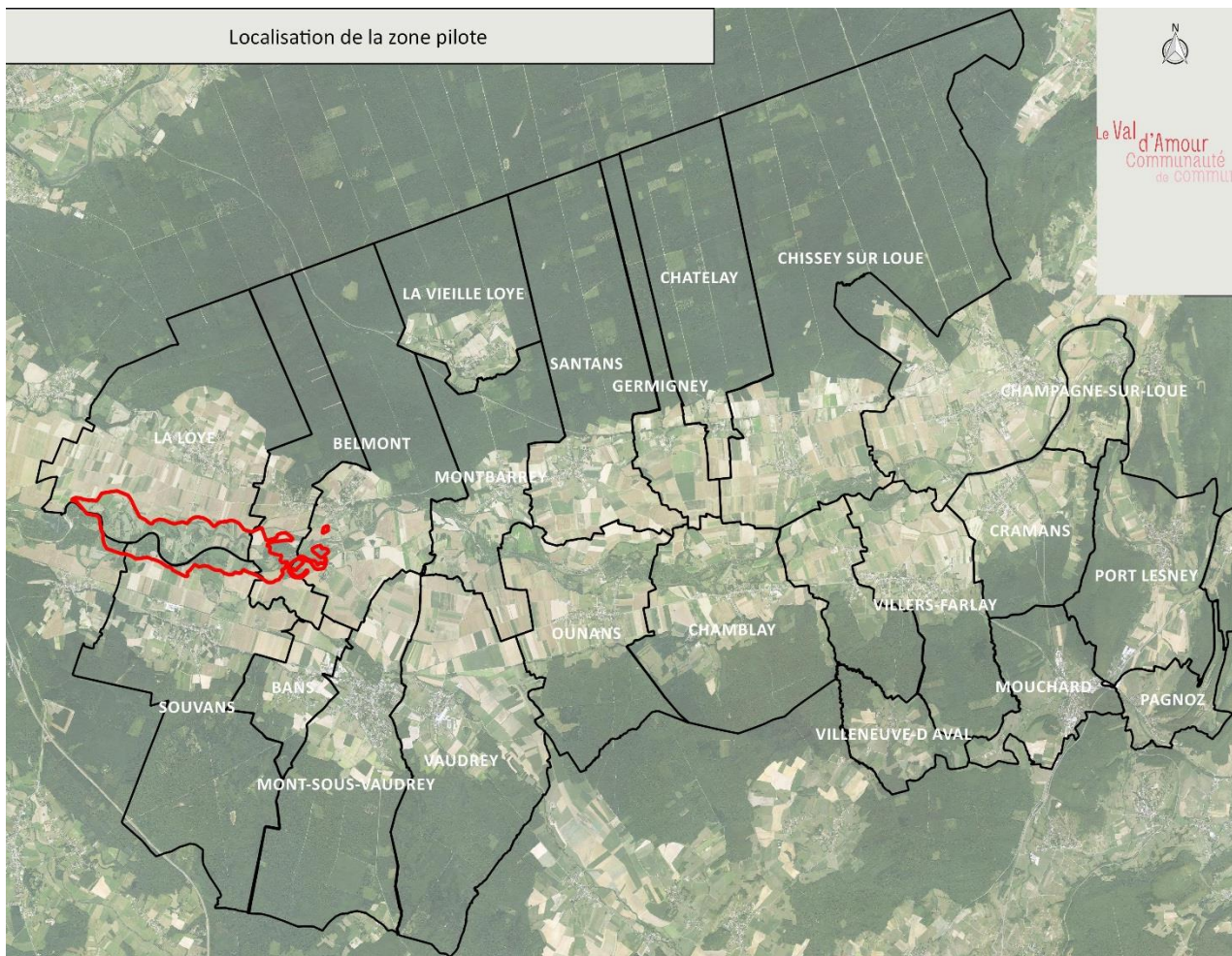


### Bassin versant de la Loue



## Zone pilote de la basse Loue

Communauté de communes du Val d'Amour, Solène CARBONI



## Bassin versant de la Loue

### Zone pilote de la basse Loue

Communauté de communes du Val d'Amour, Solène CARBONI

Projet initial : reméandrement de la Loue → réutilisation d'anciens bras

Questionnement sur la pertinence du projet:

- Contraintes de réalisation
- Amélioration de la biodiversité et du fonctionnement de la rivière non garantis

→ Proposition de redéfinition du projet



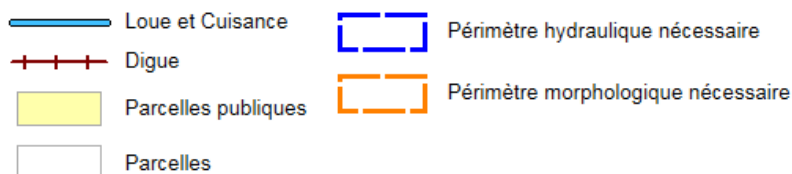
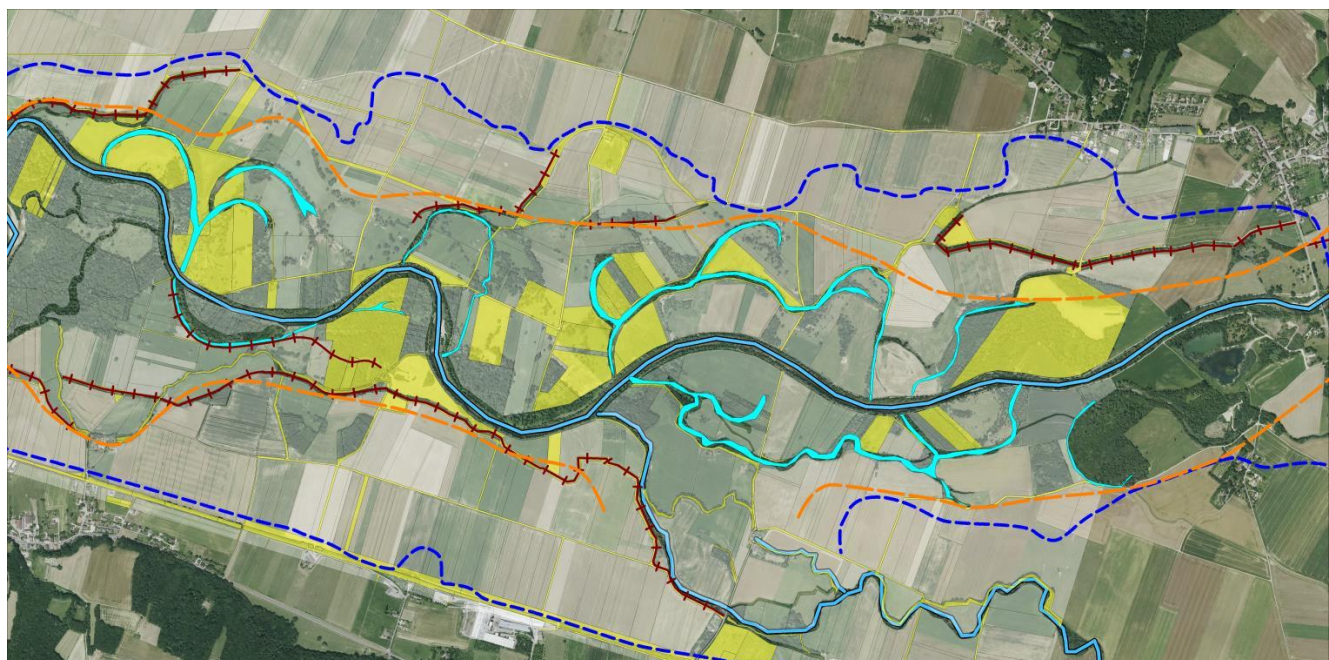


### Bassin versant de la Loue

## Zone pilote de la basse Loue

Communauté de communes du Val d'Amour, Solène CARBONI

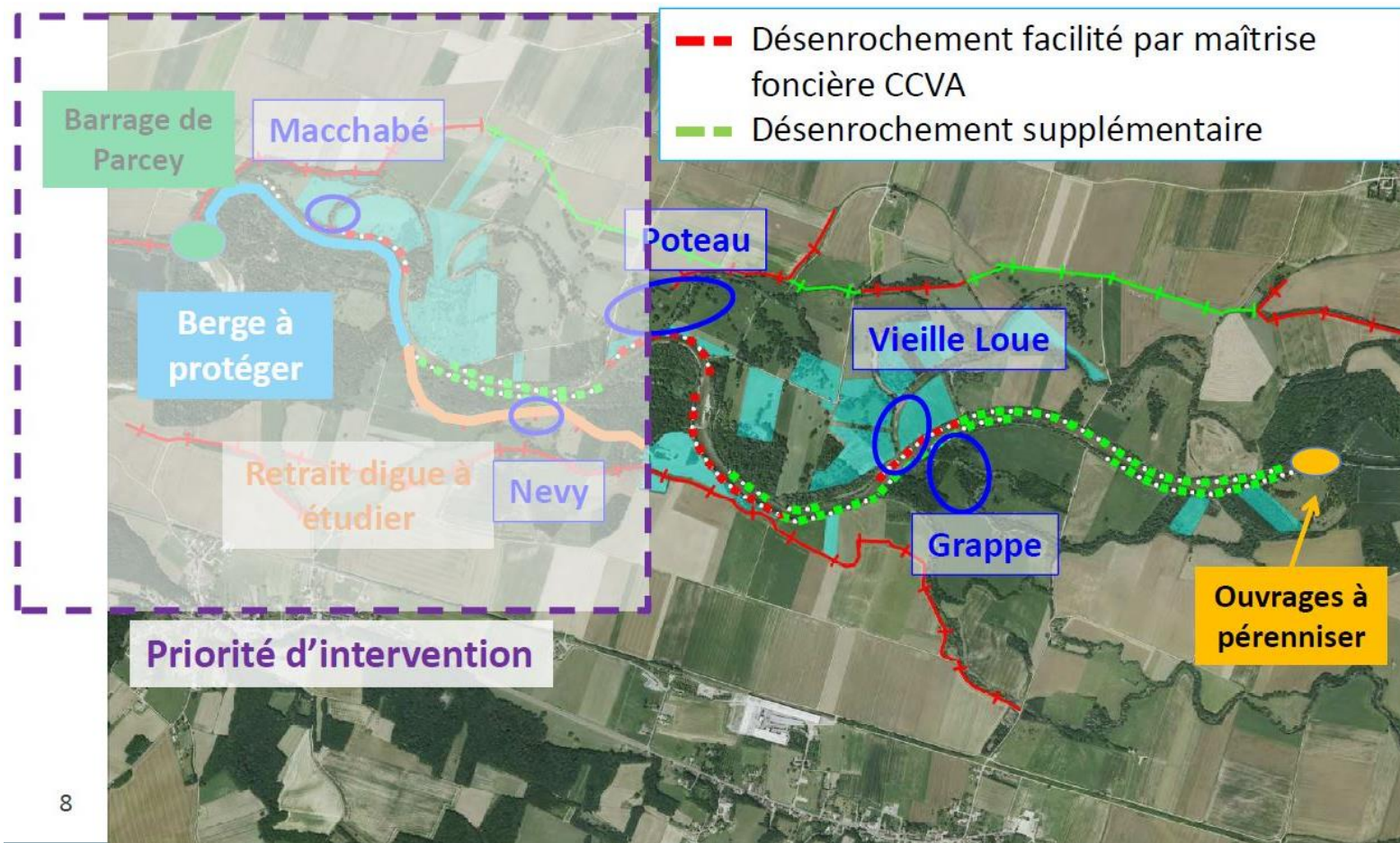
- Retrouver un espace de bon fonctionnement
  - Favoriser les processus naturels
  - Améliorer l'utilisation des mortes



### Bassin versant de la Loue

## Zone pilote de la basse Loue

Communauté de communes du Val d'Amour, Solène CARBONI

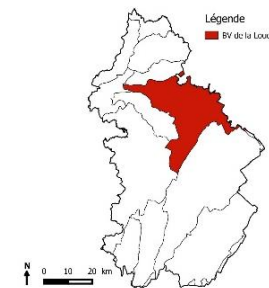




## Bassin versant de la Loue

### Zone pilote de la basse Loue

Communauté de communes du Val d'Amour, Solène CARBONI



#### Prochaines étapes:

- Discussions avec les maires concernés
- Validation en Conseil communautaire
- Lancement de la concertation: conseils municipaux, agriculteurs, réunions publiques

→ Ajustement du projet

→ Dépôt du dossier d'autorisation prévu en septembre 2018

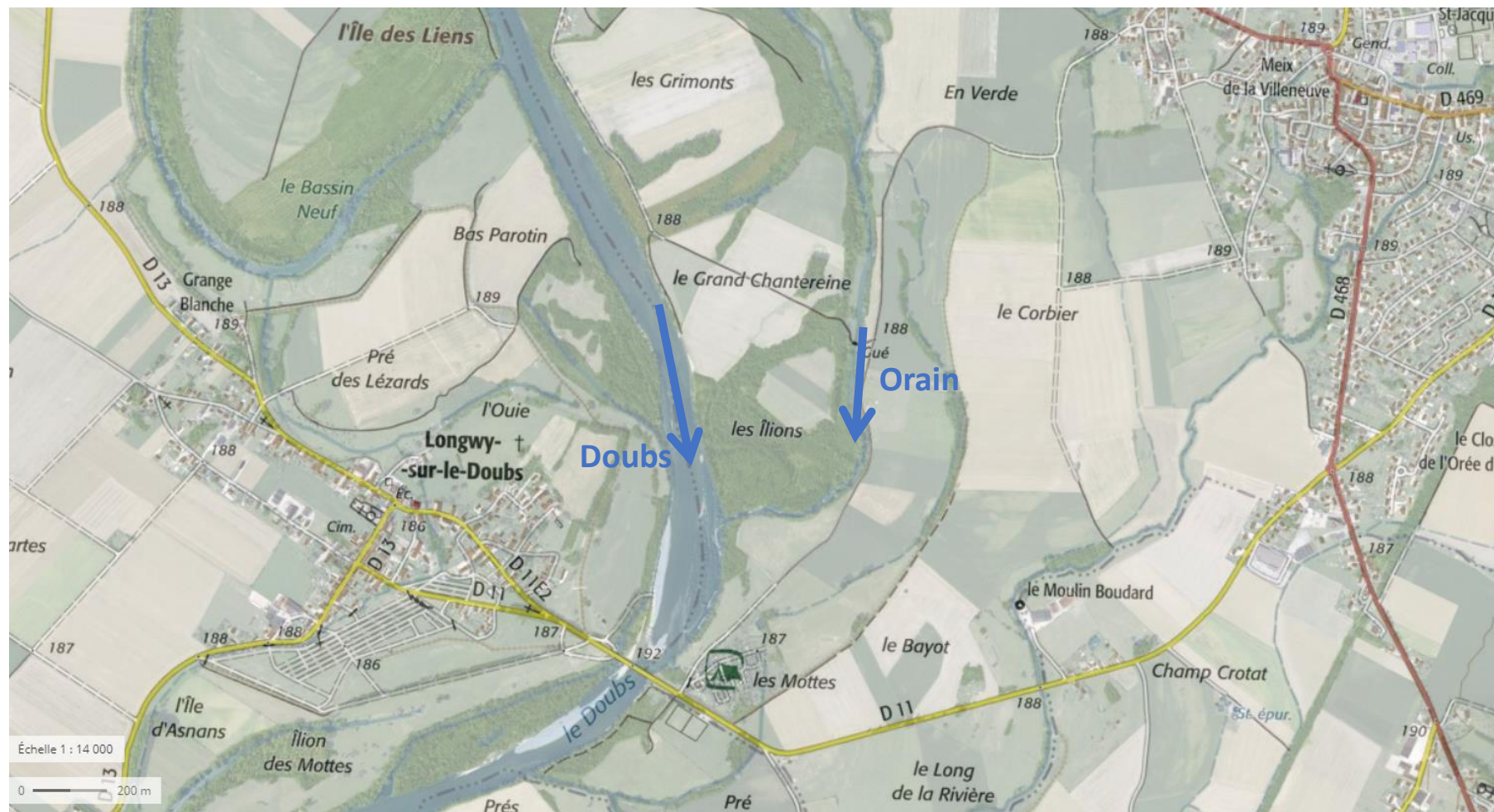
→ Lancement des travaux souhaité à l'automne 2019



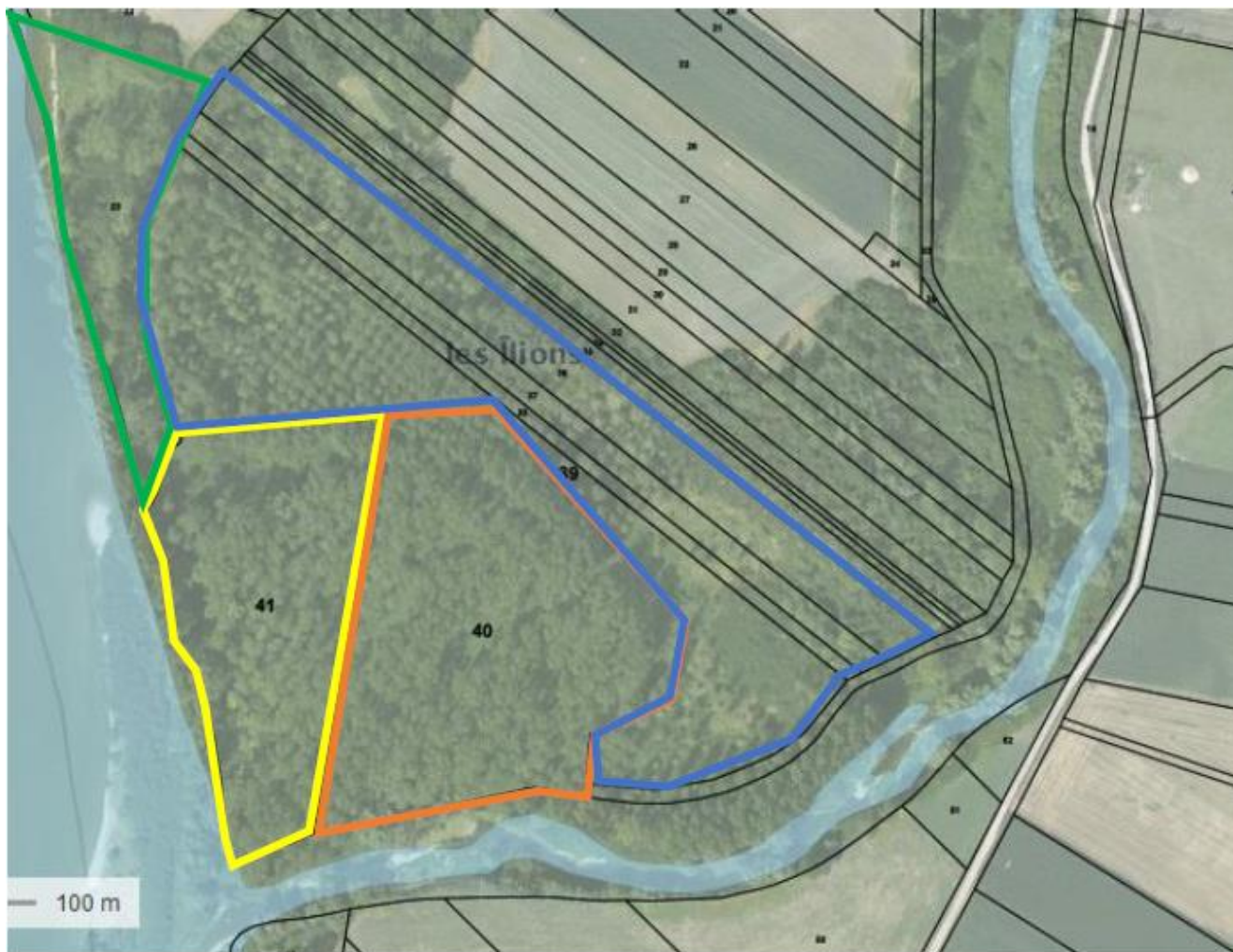
### Bassin versant de l'Orain

## Confluence Doubs - Orain

Conseil Départemental du Jura, Célia BOISSON



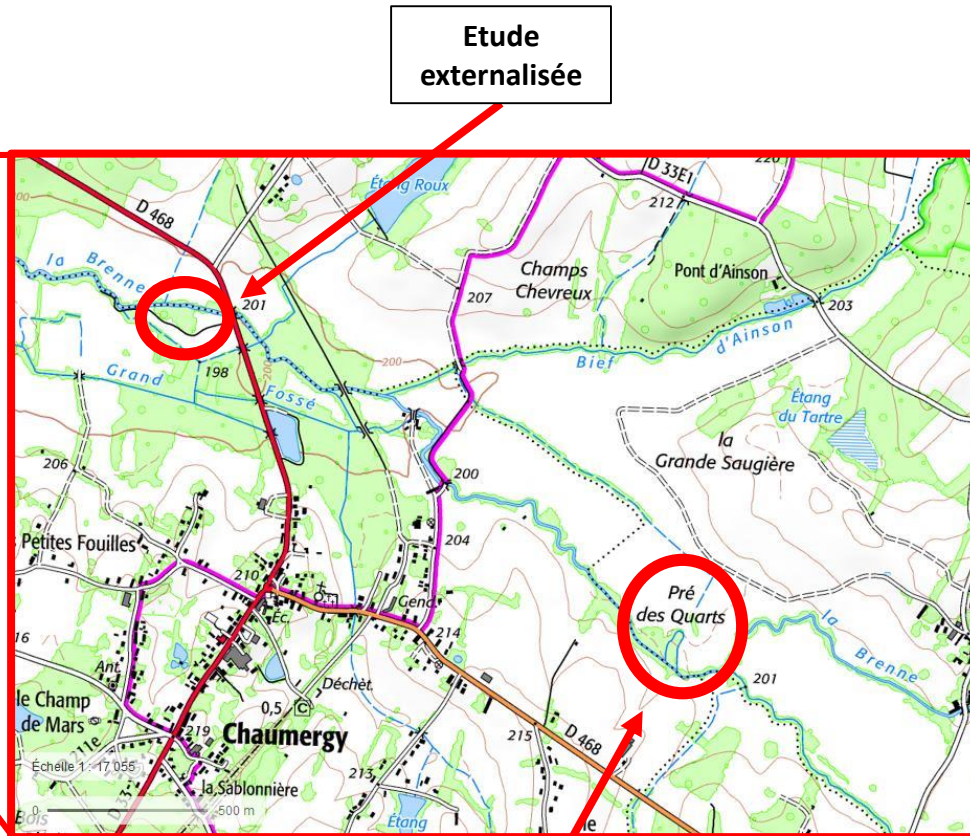
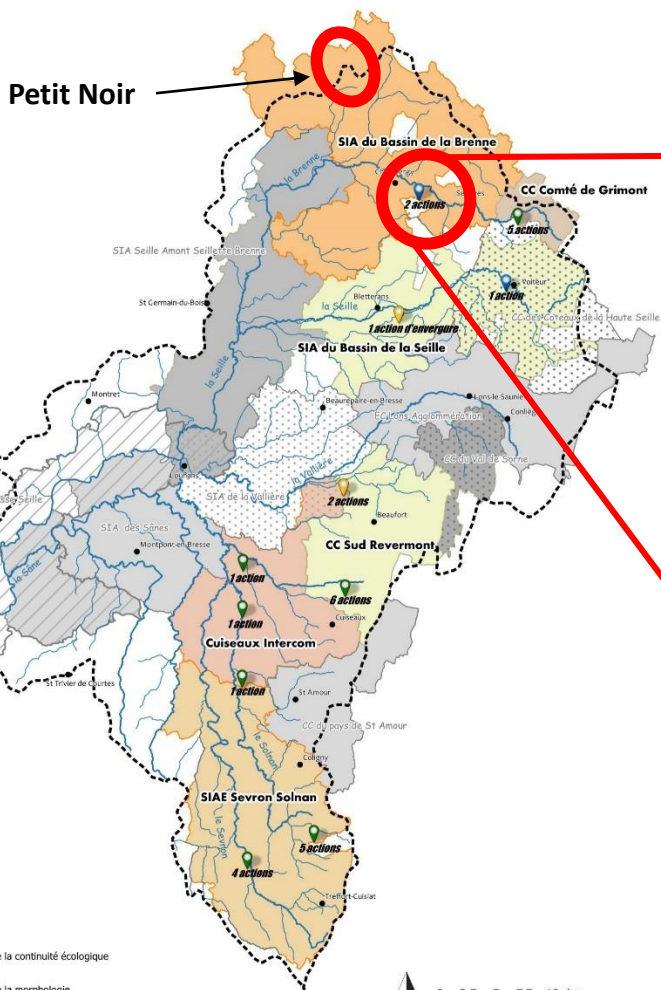
|               | <b>Surface</b> | <b>Propriétaire</b> |
|---------------|----------------|---------------------|
| <b>Jaune</b>  | 1.64 ha        | CD 39               |
| <b>Orange</b> | 1.94 ha        | Commune Longwy      |
| <b>Bleu</b>   | 3.13 ha        | FDC 39              |
| <b>Vert</b>   | 0.71 ha        | Commune Chaussin    |





### Reméandrement de la Brenne médiane

Etablissement Public Territoriaux de Bassin Saône – Doubs, Romain DECKERT

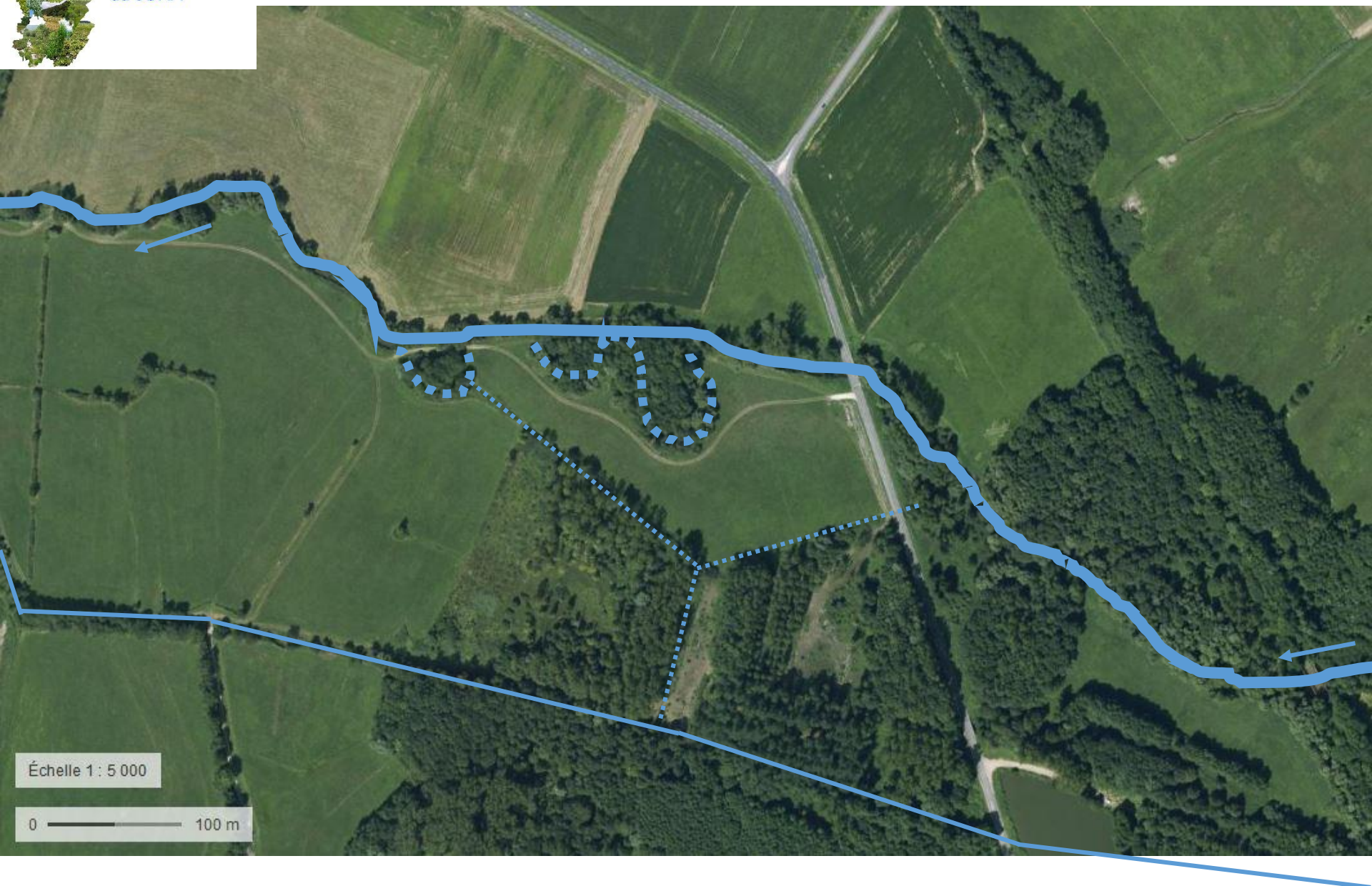


**Etude en régie**

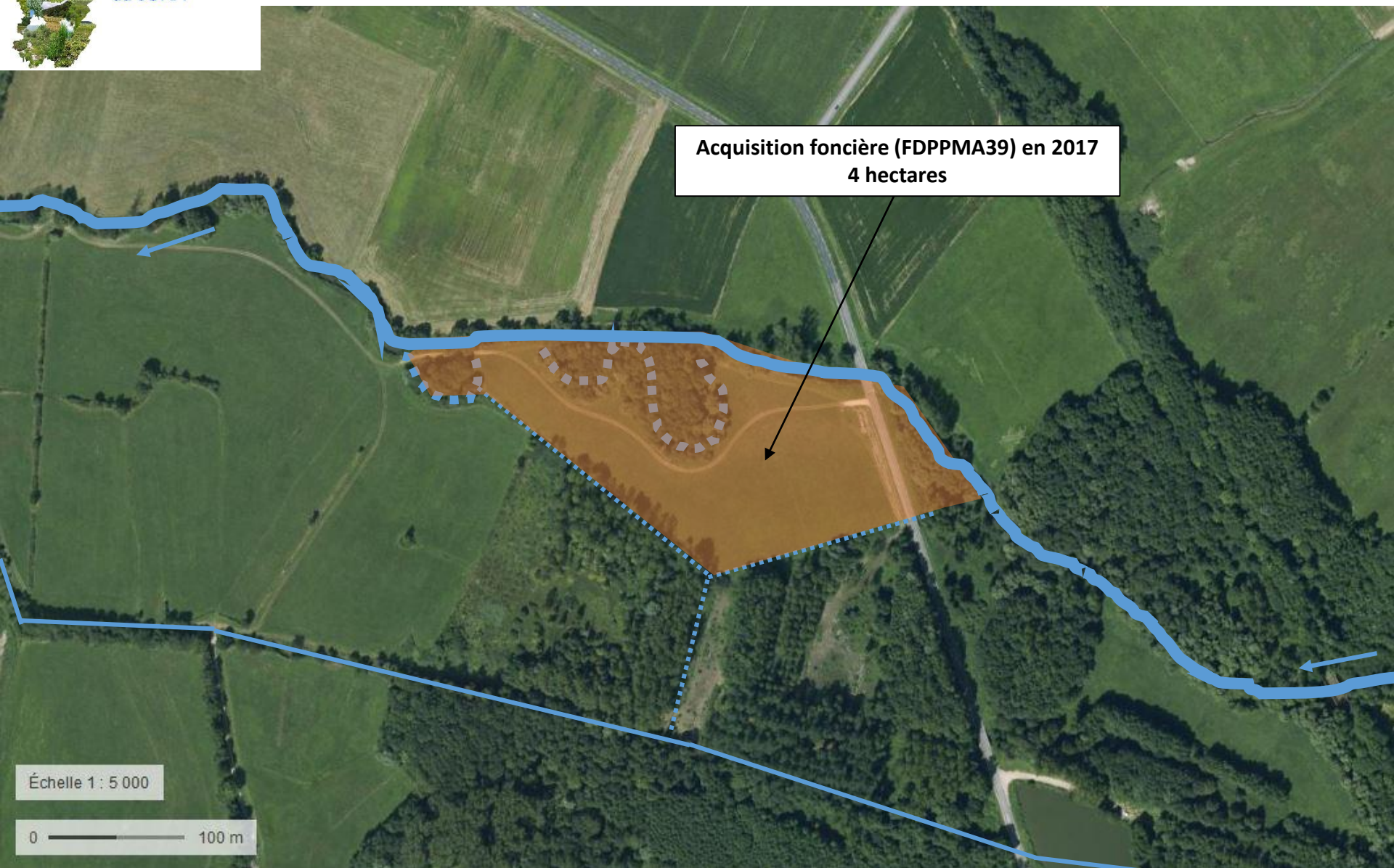
- Types d'actions
- Restoration de la continuité écologique
  - Restoration de la morphologie
  - Restoration de la continuité et de la morphologie



## PROJET À CHAUMERGY – LA BRENNE



## PROJET À CHAUMERGY – LA BRENNE





### Etat d'avancement (projet vieux de 15-20 ans)

- Parcelles acquises par la FDPPPMA 39 en novembre 2017
- Bureau d'étude choisi et étude lancée (ARTELIA) /// topographie effectuée
- 4 scenarii à étudier au stade esquisses
- Rendus esquisses = début 2018
- Rendus projet = mi-2018
- Dossiers réglementaires = début 2019 / mi-2019
- Travaux = été 2019



# PROJET LE VILLEY – LA BRENNE





### Etat d'avancement (projet datant de 2016)

- Au début, agriculteur-propriétaire plutôt réticent

*Mais :*

- Possède 2 fermes : une à Palleau (71) – bassin de la Dheune ; l'autre récemment acquise sur la Brenne
- Travaux de reméandrage réalisés à Palleau en 2017 par le syndicat de la Dheune sous MOE de l'EPTB Saône et Doubs
- Visite de ces travaux avec l'agriculteur et le Président du syndicat de rivière
- Changement de position /// accord trouvé (oral) = 4 protections de berges en génie végétal et mise en défens d'un petit affluent
- Pas d'acquisition foncière /// conventionnement avec l'agriculteur-propriétaire

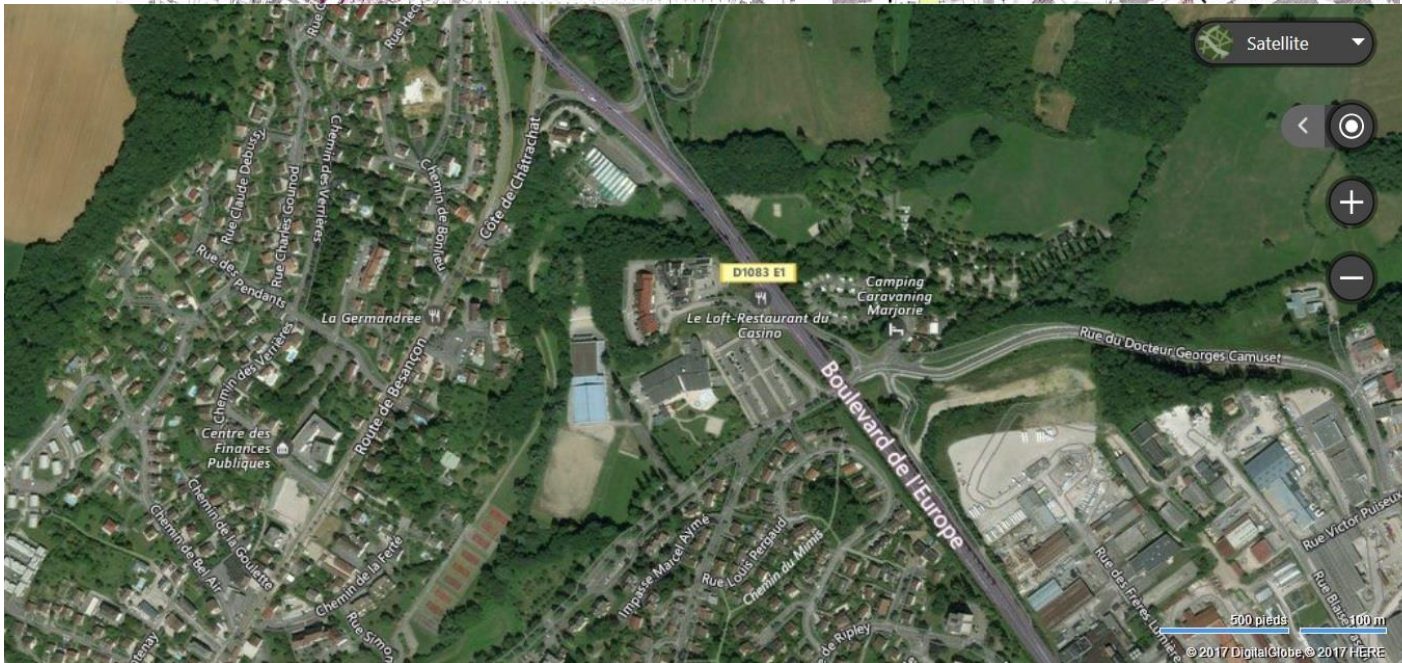




## Désimperméabilisation d'une zone humide en contexte périurbain

ECLA - Jura Nature Environnement, Vincent DAMS

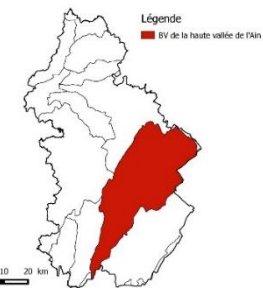






## Perspectives 2018 sur le bassin de l'Ain amont

Conseil Départemental du Jura, Claire RENAUD

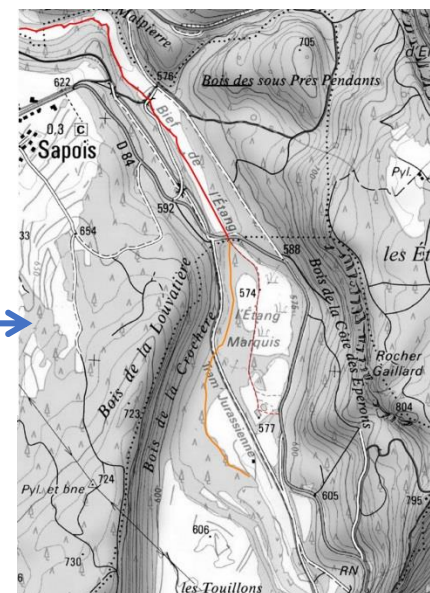


4 sites à l'étude en 2018 :

➔ Confluence Ain / Drouvenant

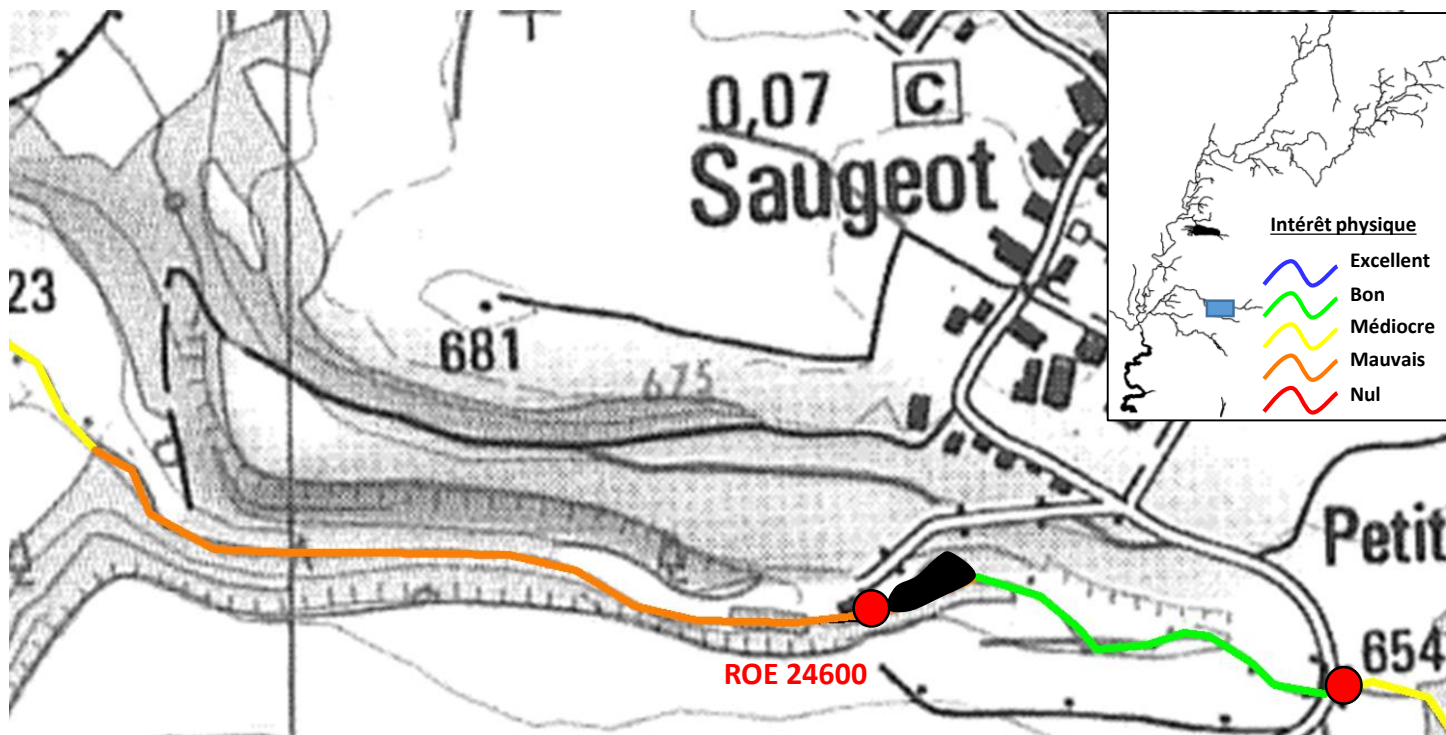


➔ Zone humide de Bourg de Sirod / Sapois  
(acquisition foncière du Département / inventaires complémentaires pour envisager un dépôt de dossier règlementaire au cours de l'année 2018)

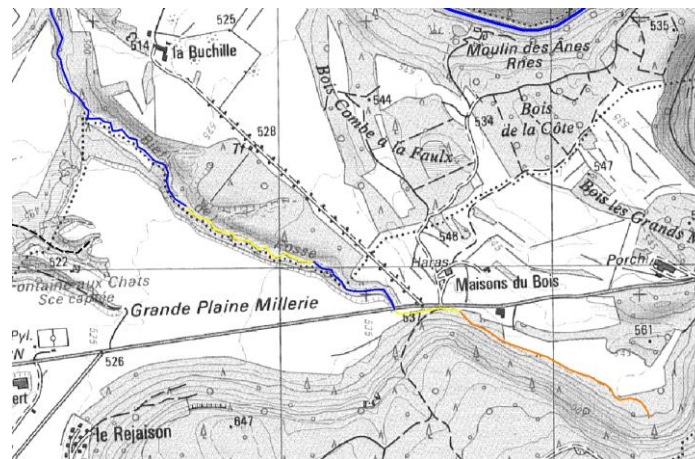




→ Sirène amont



→ Bief de Fosse



→ Lac de Clairvaux: poursuite de l'animation foncière

→ Lac de Chalain : poursuite des études engagées

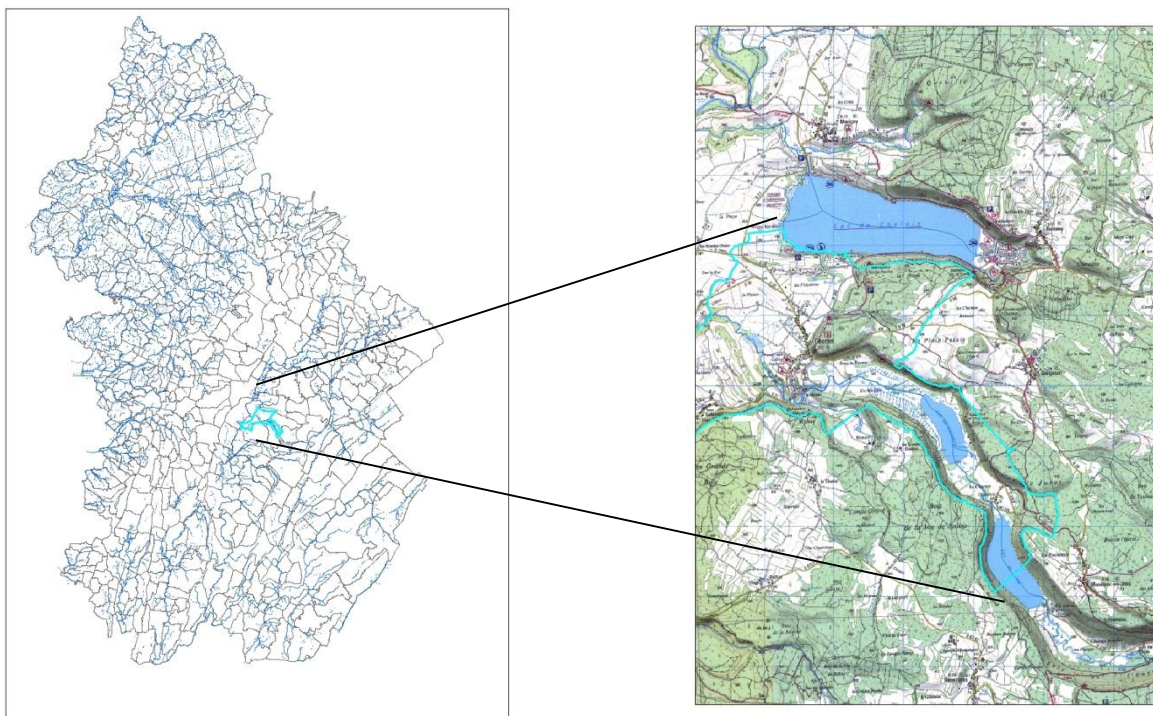
#### 4. Complexes alluviaux : Restauration hydromorphologique de cours d'eau et des milieux humides associés

Bassin versant de la Haute vallée de l'Ain

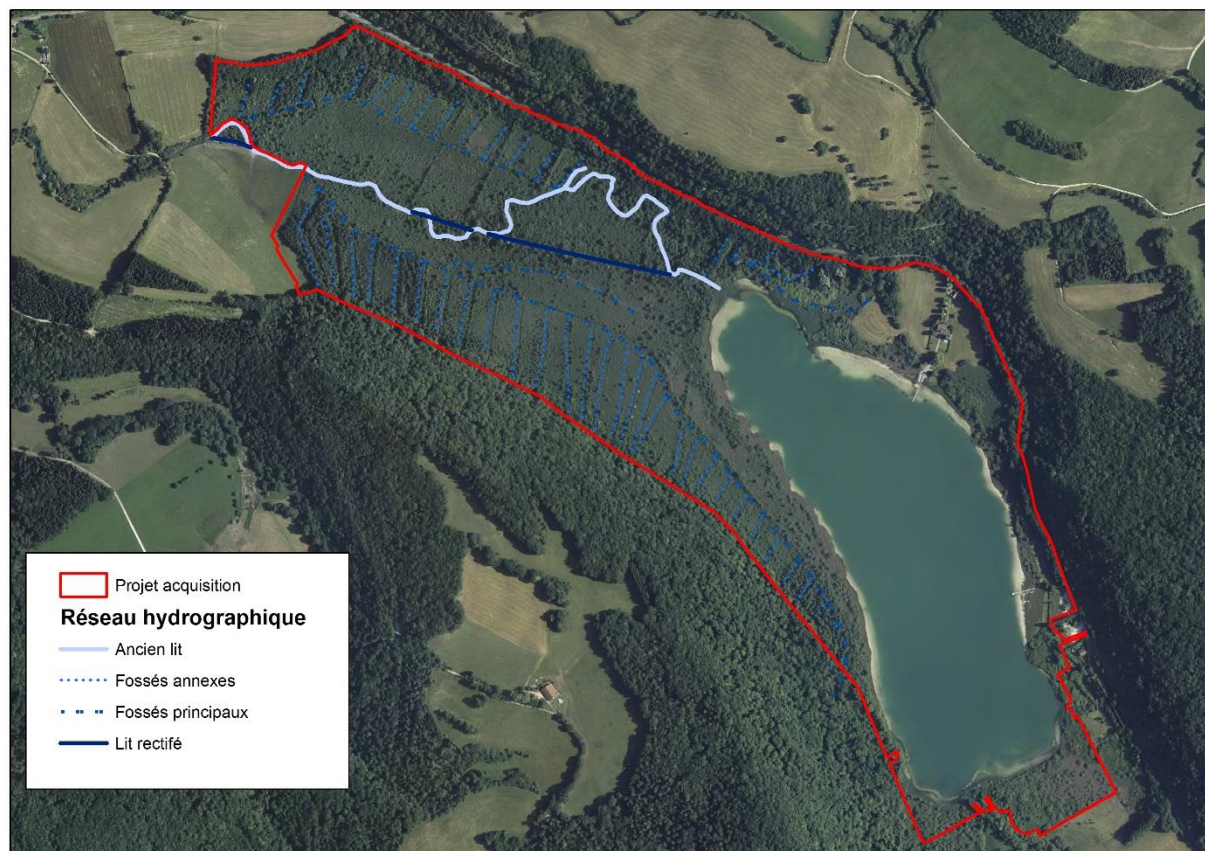


### Restauration du complexe humide du lac de Chambly

Fédération Départementale des Chasseurs du Jura, Cédric FUMEY



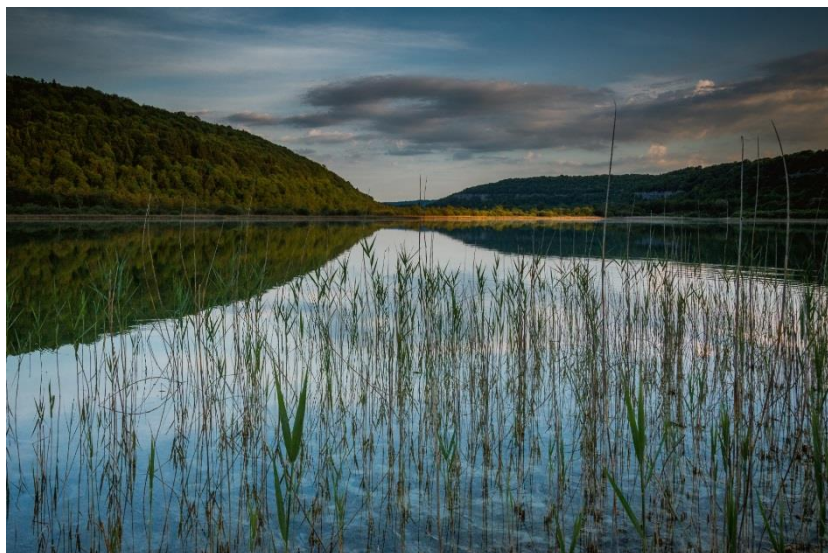


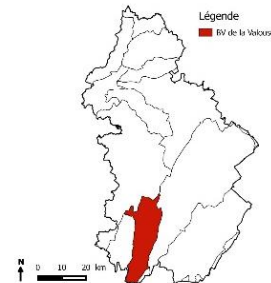


Cours d'eau rectifié  
(500mètres)

Anciens méandres  
toujours présents (800m)

Nombreux fossés de  
drainage (plusieurs km)





## Bassin versant de la Valouse

### Contrat d'objectifs de la Valouse

Conseil Départemental du Jura, Claire RENAUD

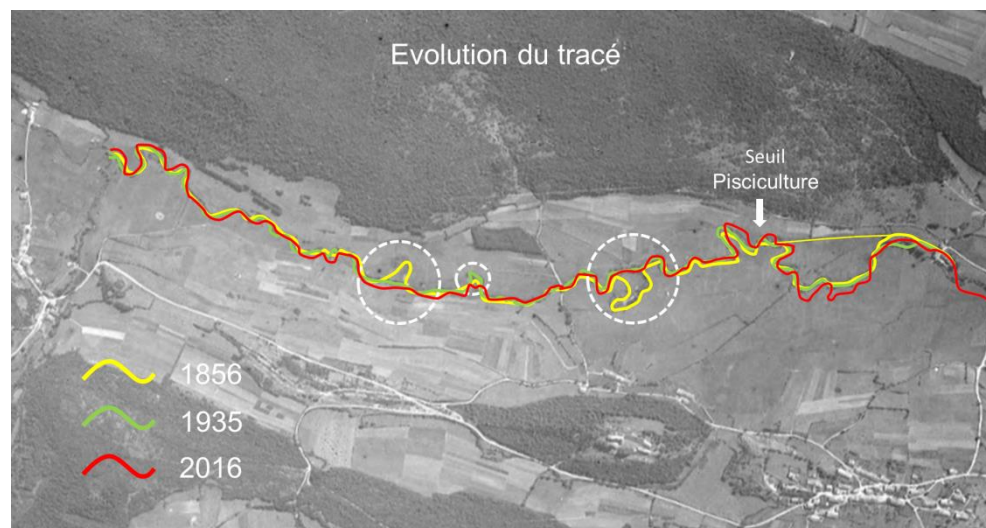


☞ En 2016: identification de 4 sites prioritaires à étudier (membres du comité de suivi du Contrat d'Objectifs)

- ◆ **Valouson (de Nancuisse à Marigna) = 2 600 ml**
- ◆ **Lac et Marais de Viremont (Valzin en Petite Montagne) = 1,9 ha et 2600 ml**
- ◆ **Merlue amont = 1 800 ml**
- ◆ **Aval du Bief d'Enfer = 500 ml**

☞ Etude portée par le Département du Jura (réunion de lancement en janvier 2017)

☞ Stade projet / Inventaires / rédaction dossier réglementaire



En 2018, travail d'animation foncière  
sur les sites : Valouson, Bief d'Enfer,  
Merlue amont

Adaptation des projets en fonction  
des retours locaux

- ☞ Maitrise foncière communale (lac et marais)
- ☞ Volonté d'avoir un dossier règlementaire rapidement = relevé lidar enjeu espèces protégées (Glaïeul des marais et gentiane)
- ☞ Une première tranche de travaux fin 2018?

## Proposition aménagement

Drains  
Comblement 4 km

Affluents  
Reméandrement amont  
+ sources diverses  
Reméandrement Danfia

Comblement  
Sortie/drains aval

Sentier en caillebotis

